



DHL EXPRESS

PRODUKTE, SERVICES & PREISE 2024

DEUTSCHLAND

JETZT LOSLEGEN

Wir verbinden die Welt

Herzlich Willkommen

Nachhaltigkeit

Produkte & Services

Mit DHL Express versenden

Digitalisierung

Zonen und Preise

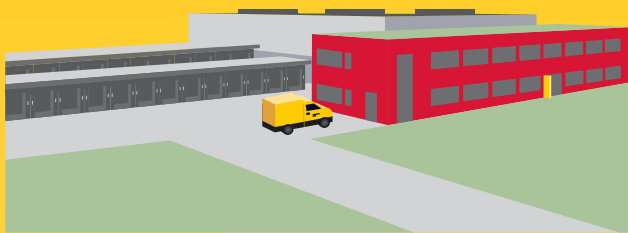


Bereit zu versenden?
Ihr Angebot über [MyDHL+](#)



WIR VERBINDEN DIE WELT

Tätig in
220
Ländern und
Territorien weltweit



3.500
Standorte

500+

belieferte
Flughäfen

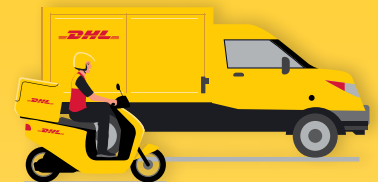


300+

Flugzeuge

2.400+

Flüge pro Tag



34.500

Fahrzeuge



148.000

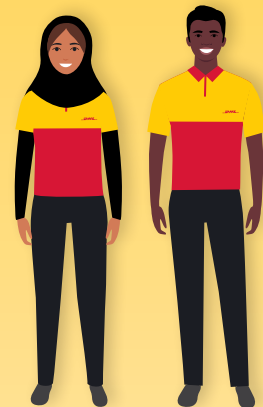
Service Points

DHL Group will bis 2050
alle logistik-bezogenen
Emissionen netto auf null
reduzieren

MISSION 2050
ZERO EMISSIONS
GOGREEN

296
Millionen

Time Definite Sendungen
pro Jahr



120.000

Mitarbeiter



415

TAPA* Zertifikate



Die Zahlen sind global und mit Stand Ende 2022
*TAPA = Transported Asset Protection Association

HERZLICH WILLKOMMEN

Hier ist unser Leitfaden für Produkte, Services & Preise 2024. Wenn Sie dies lesen, bedeutet das, dass Sie privat oder geschäftlich Ihre Produkte schnell, sicher und zuverlässig versenden möchten. Wir sind hier, um Ihnen dabei zu helfen!

DHL Express ist globaler Marktführer im Versand Time Definite International (TDI) und das internationalste Unternehmen der Welt. Jeden Werktag befördern wir über 1 Million Sendungen von A nach B – in 220 Ländern und Territorien. Dabei agieren wir so schnell, sicher und zuverlässig und mit so viel Transparenz wie möglich. Mehr als 2,5 Millionen Kunden auf der ganzen Welt schenken uns ihr Vertrauen und unser Team von über 120.000 zertifizierten internationalen Spezialisten ist bestrebt, Ihre Erwartungen bei jeder einzelnen Sendung zu übertreffen.

Die globale Logistik scheint endlich das Ende der COVID-bedingten Herausforderungen zu erleben, ist jedoch immer noch nicht vollständig zur "Normalität" der Zeit vorher zurückgekehrt. Insgesamt stabilisiert sich die globale makroökonomische Situation, auch wenn die Unsicherheit bestehen bleibt. Die Luftverkehrsnetze sind in vielen Teilen der Welt nach wie vor unbeständig, und die Krise in Europa macht die globale Logistik weiterhin herausfordernd. Angesichts dieser und anderer Herausforderungen haben wir weiter in die Sicherung der Widerstandsfähigkeit unseres globalen Netzwerks investiert, das uns ermöglicht, unseren Kunden sichere und zuverlässige Lieferkettenlösungen zu bieten.

Zum Beispiel realisieren wir derzeit am Flughafen München unseren 104 Mio. Euro teuren Neubau, der 2024 in Betrieb geht. Außerdem bauen wir die deutsche E-Fahrzeugflotte konsequent aus.

Nachhaltigkeit rückt bei allen Gesprächen über Logistik immer mehr in den Mittelpunkt. Erfahren Sie, wie unser 2023 eingeführter Service GoGreen Plus und unser Einsatz von nachhaltigem Flugzeugtreibstoff (SAF) direkt dazu beitragen

können, Ihre Produkte umweltfreundlicher zu machen – ein wachsendes Kriterium im Kaufentscheidungsprozess sowohl von Privatpersonen als auch von Unternehmen.

Digitalisierung steht bei DHL nach wie vor im Mittelpunkt und wir haben eine Reihe von Tools auf den Markt gebracht, um unsere Kunden, insbesondere kleine Unternehmen, zu unterstützen. Das neue Tool My Global Trade Services zielt beispielsweise darauf ab, die Komplexität der Zollabwicklung zu reduzieren und die Abfertigung gleich auf Anhieb zu verbessern. Das DHL Express Commerce Tool kann kleinen Unternehmen dabei helfen, ihre Online-Vertriebskanäle schneller international zu nutzen. Lassen Sie uns Ihr Wachstum unterstützen, indem wir Ihnen ermöglichen, mehr zu sparen, während Sie mehr versenden! Profitieren Sie von unseren **Dynamic Discounting** Optionen. Interessiert? Nehmen Sie Kontakt auf!

Bitte nutzen Sie diesen Leitfaden, um zu erfahren, wie die Produkte, Services und Tools von DHL Express Ihre Logistikanforderungen erfüllen können. **Vielen Dank** für Ihr Vertrauen in uns als Ihren favorisierten Logistikpartner! Bitte lassen Sie uns wissen, wie wir Sie weiter unterstützen können und kontaktieren Sie uns auf MyDHL+ oder rufen Sie unseren Kundenservice unter 0228 902 435-10 an.

Mit freundlichen Grüßen,

Mustafa Tonguç
Country Manager
DHL Express Germany



NACHHALTIGKEIT

Wir verbinden die Welt

► Nachhaltigkeit

Produkte & Services

Mit DHL Express versenden

Digitalisierung

Zonen und Preise

Alle unsere Aktivitäten dienen einem Zweck: Menschen verbinden, Leben verbessern. Um diesen Zweck zu erfüllen, müssen wir jeden Bereich unseres Unternehmens nachhaltig gestalten. Unser Aktionsplan zur Steigerung unserer Nachhaltigkeit definiert unsere Ziele in drei Schwerpunktbereichen: Umwelt, Soziales und Unternehmensführung (Environmental Social Governance). Fallstudien und weitere Details finden Sie [hier](#).

UNSERE ZIELE FÜR 2030

<29 Millionen

Reduktion unserer Treibhausgasemissionen unter 29 Millionen Tonnen bis 2030

7 € Milliarden

Investitionen in der Höhe von 7 € Milliarden in grüne Technologien

SBTi

Verpflichtung zu wissenschaftsgestützten Zielvorgaben (Science-Based Targets Initiatives)

30%

Beimischung von 30% nachhaltigem Flugzeugtreibstoff für den gesamten Luftverkehr

GRÜNE LOGISTIK FÜR DEN KLIMASCHUTZ

Führend in der nachhaltigen Luftfahrt



Mit unserem GoGreen Plus Service können Sie grüne Logistik betreiben, indem Sie den CO₂-Ausstoß in Ihrer eigenen Lieferkette reduzieren.



Hierfür verwenden wir einen nachhaltigen Flugzeugtreibstoff Sustainable Aviation Fuel (SAF). Und das ist nicht nur gut für die Umwelt, sondern kann auch für Sie von Vorteil sein, da Sie Ihre CO₂-Emissionen transparent machen können. Erfahren Sie hier, wie Sie damit loslegen können:

- Mit dem GoGreen Plus **Basic Vertragsmodell** werden 30 % der CO₂-Emissionen bei allen Ihren Express-Lufttransportsendungen reduziert (Insetting).
- In **MyDHL+** können Sie den GoGreen Plus Service auswählen und entscheiden, für welche Sendungen in SAF investiert werden soll.
- Alternativ können Sie das **Customized Vertragsmodell** für noch mehr CO₂-Reduktion auswählen.

Unser GoGreen Plus Service wird durch die bahnbrechende Zusammenarbeit von DHL Express mit bp und Neste ermöglicht. Sie beliefern uns mit dem nachhaltigen Flugzeugtreibstoff (SAF), welcher voraussichtlich zu einer Einsparung von etwa zwei Millionen Tonnen Kohlendioxid-Emissionen über den gesamten Flugkraftstoffzyklus führen wird.

Grüne letzte Meile und Linienverkehr



Elektrifizierung von **60%** unserer Zustellflotte und Deckung des Kraftstoffbedarfs unserer Luftflotte und Linienverkehrs zu mindestens **30%** durch nachhaltigen Treibstoff bis 2030.



Klimaneutrale Gebäude

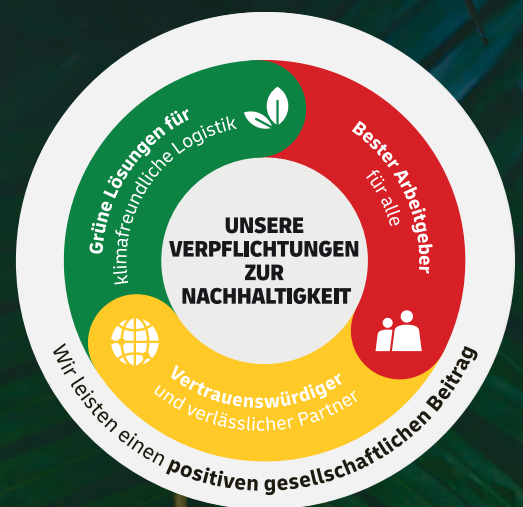
100% aller neuen Gebäude sind klimaneutral



Grünes Produktportfolio

Unser GoGreen Plus-Service ermöglicht es Kunden, die unseren TDI-Service nutzen, ihre CO₂-Emissionen um bis zu **100%** zu senken.

Durch die Zusammenarbeit mit den besten Köpfen der Branche und kontinuierliche Innovationen können wir unsere Lieferketten nachhaltiger gestalten. Lesen Sie hier mehr über die Era of Sustainable Logistics.



BESTER ARBEITGEBER FÜR ALLE

- Talente anziehen und entwickeln
- Sicherheit am Arbeitsplatz kommt zuerst
- Inklusiver und diverser Arbeitgeber

EIN VERTRAUENS- WÜRDIGES UNTERNEHMEN

- Compliance als Grundpfeiler unseres Tagesgeschäfts
- Effektive Kontrollen in unserer gesamten Organisation
- Gleichgesinnte Lieferanten und Partner



PRODUKTE & SERVICES

Wir verbinden die Welt

Nachhaltigkeit

► Produkte & Services

Mit DHL Express versenden

Digitalisierung

Zonen und Preise

Export-
LeistungenImport-
LeistungenNationaler
Express-VersandBeim Wachstum
unterstützenOptionale
Services

Zuschläge

Zollservices

Unsere Kerndienstleistung ist eine zeitdefinierte (Time Definite International) und sichere Tür-zu-Tür-Zustellung von Waren und Dokumenten – und das in und aus nahezu jedem Land oder Territorium. Ganz gleich, ob Ihre Sendungen morgens, mittags oder am Ende des Geschäftstages geliefert werden müssen – dank unserer Sendungsverfolgung wissen Sie stets, wo sich Ihre Sendungen befinden.

EXPORT-LEISTUNGEN

DHL Express Worldwide

DHL Express Worldwide ist unser beliebtestes Produkt und ermöglicht es Ihnen, Packstücke bis 70 kg und Sendungen bis 3.000 kg weltweit vor Ende des nächstmöglichen Arbeitstages zuzustellen.

Der Transport innerhalb unseres einzigartigen DHL Express Netzwerks erfolgt schnell und die Zustellung zuverlässig – und das in mehr Ländern als bei jedem anderen Express-Dienstleister.

DHL Express 12:00

Mit DHL Express 12:00 erhalten Sie Ihre Sendungen vor 12 Uhr am nächstmöglichen Arbeitstag. Neben einer Geld-zurück-Garantie* umfasst DHL Express 12:00 den Versand schwerer Packstücke bis 70 kg und Sendungen bis 300 kg.

DHL Express 9:00 (10:30 in die USA)

Für den zeitkritischen internationalen Versand am nächstmöglichen Arbeitstag bietet sich unser Premium-Service DHL Express 9:00 an (10:30 Uhr in die USA). DHL Express 9:00 ist für die Hauptgeschäftszentren in Europa, dem Mittleren Osten, Afrika, Asien und Amerika verfügbar. DHL Express 9:00 bietet Ihnen eine Geld-zurück-Garantie* und eignet sich für Packstücke bis 30 kg und Sendungen bis 300 kg.

DHL Economy Select

DHL Economy Select ist die ideale Lösung für weniger dringende Sendungen – mit einer Tür-zu-Tür-Zustellung in ganz Europa innerhalb weniger Werkstage per Straßentransport.

Unsere internationalen Services im Überblick

	DHL Express Worldwide	DHL Express 12:00	DHL Express 9:00 (10:30 in die USA)	DHL Economy Select
Service-Beschreibung	Zustellung vor Ende des nächstmöglichen Arbeitstages	Zustellung vor 12 Uhr am nächstmöglichen Arbeitstag	Zustellung vor 9:00 (10:30 in die USA) am nächstmöglichen Arbeitstag	Zustellung innerhalb weniger Werkstage
Geld-zurück-Garantie	Nein	Ja*	Ja*	Nein
Abgedeckte Länder und Gebiete	Mehr als 220	86	38	29
Zustellungsversuche	2	2	2	2
Maximales Gewicht pro Packstück (keine Palette)	70 kg	70 kg	30 kg	70 kg
Maximale Anzahl von Packstücken pro Sendung	–	10	10	–
Maximale Maße (L x B x H)**	120 x 80 x 80 cm	120 x 80 x 80 cm	120 x 80 x 80 cm	120 x 80 x 80 cm
Maximales Paletten-Gewicht	1.000 kg	Paletten werden nicht akzeptiert	Paletten werden nicht akzeptiert	1.000 kg
Maximales Sendungs-Gewicht	3.000 kg	300 kg	300 kg	1.000 kg
Maximale Paletten-Größe (L x B x H)	300 x 200 x 160 cm	Paletten werden nicht akzeptiert	Paletten werden nicht akzeptiert	300 x 200 x 180 cm

*Besuchen Sie [dhl.de/express/agb](https://www.dhl.de/express/agb) für weitere Informationen zur Geld-zurück-Garantie und den allgemeinen Geschäftsbedingungen.

**Eine Sendung wird nicht angenommen, wenn sie nicht verpackt oder die Verpackung unzureichend ist, oder wenn durch den Transport der Sendung das Risiko einer Beschädigung der Betriebsmittel oder anderer Pakete oder einer Körperverletzung des Personals bestehen würde. DHL Express behält sich das Recht vor, die Sendung entweder nicht anzunehmen oder diese an den Absender zurückzusenden. Diese Netzwerkbeschränkungen können mit einer Vorankündigung von 30 Tagen Änderungen unterliegen.

PRODUKTE & SERVICES

Wir verbinden die Welt

Nachhaltigkeit

► Produkte & Services

Mit DHL Express versenden

Digitalisierung

Zonen und Preise

Export-
LeistungenImport-
LeistungenNationaler
Express-VersandBeim Wachstum
unterstützenOptionale
Services

Zuschläge

Zollservices

IMPORT-LEISTUNGEN

Mit DHL Express Worldwide Import können Sie Sendungen aus über 220 Ländern und Territorien weltweit importieren – mehr, als bei jedem anderen Express-Dienstleister. Darüber hinaus können Kunden – beispielsweise in den USA – einen Import aus China nicht nur in die USA, sondern auch in andere Länder tätigen. Wir nennen das eine Drittland-Sendung.

Lokale Makler oder Spediteure müssen zu keinem Zeitpunkt eingeschaltet werden. Sie haben die volle Kontrolle und können sämtliche Schritte Ihres Imports auf einfache Weise verwalten.

Sie benötigen eine schnellere Lieferung? Unsere DHL Express 12:00 und DHL Express 9:00 Services stehen Ihnen auch für den Import zur Verfügung. Mit DHL Economy Select Import bieten wir einen Service für Sendungen innerhalb Europas, die nicht zeitkritisch sind. Sie können einen Import aus einem anderen Land tätigen, der in Ihr oder ein anderes Land gesendet wird, indem Sie unsere Online-Versandssysteme auch für Importe nutzen. Mit einer einzigen Accountnummer, einer Rechnung in einer Währung und einem festen Preis wissen Sie genau, was Sie zahlen.

NATIONALER EXPRESS-VERSAND

Ganz gleich, wie eilig Sie es haben, unsere Experten sorgen mit maßgeschneiderten Services dafür, dass Ihre Express-Sendung den Empfänger deutschlandweit rechtzeitig erreicht – auch mit Zeitoption vor 9, vor 10:30 oder vor 12 Uhr. Auf Wunsch holen wir Ihre Sendung innerhalb von 90 Minuten nach Auftragseingang bei Ihnen ab.

- Abholung Ihrer Sendungen
- Abgabe von Express-Sendungen in mehr als 13.000 Filialen möglich
- Bis zu zwei Zustellversuche
- Aufbewahrung bis zu sieben Tage
- Geld-zurück-Garantie für Zeitoptionen vor 9, vor 10:30 und vor 12 Uhr
- Lieferung an DHL Packstation möglich
- Zustellung auch an Privatadressen und in weniger frequentierten Gebieten (z. B. auf deutschen Inseln)

DHL EXPRESS ENVELOPE

Mit DHL Express Envelope können Sie leichtgewichtige Dokumente von Tür zu Tür liefern lassen – und das bis zum Ende des nächstmöglichen Arbeitstages. Wir bieten Ihnen außerdem CO₂-Emissionen reduzierten Versand ohne zusätzliche Kosten.

- bis zu 300 g
- weltweiter Versand
- nur für Dokumente
- passender Dokumentenumschlag inklusive
- CO₂-Emissionen reduzierter Versand mit GoGreen Plus inkludiert



DHL SAME DAY & SPECIAL SERVICES

Mit DHL Same Day & Special Services, bieten wir maßgeschneiderte Lösungen für hochwertige oder kritische nationale und internationale Sendungen in über 220 Länder und Territorien. Wir holen Sendungen fast jeder Größe und jedes Gewichts ab und bringen sie schnellstmöglich an ihren Bestimmungsort.



PRODUKTE & SERVICES

Wir verbinden die Welt

Nachhaltigkeit

► Produkte & Services

Mit DHL Express versenden

Digitalisierung

Zonen und Preise

Export-
LeistungenImport-
LeistungenNationaler
Express-VersandBeim Wachstum
unterstützenOptionale
Services

Zuschläge

Zollservices

WACHSTUMSTRENDS IM WELTHANDEL

Eine Reihe von Krisen hat den internationalen Handel in den Mittelpunkt der Debatte über Wirtschaftswachstum und Widerstandsfähigkeit gerückt. Wie sind die aktuellen Aussichten für Globalisierung und Handel? Gibt es Grund zur Sorge? Ist der Handel nach wie vor eine attraktive Quelle für Wachstum? Wir haben die Daten untersucht und eine gründliche, faktenbasierte Analyse durchgeführt - und die Ergebnisse könnten Sie überraschen. In Zusammenarbeit mit dem Star Center for the Future of Management an der Universität New York und der DHL Initiative on Globalization untersucht der 'DHL Trade Growth Atlas' die Wachstumstrends im Welthandel und die Handelsmuster von 173 Ländern weltweit, die zusammen mehr als 99% des Welthandels, des BIP und der Bevölkerung ausmachen. Trotz der jüngsten Krisen und der sich verschlechternden makroökonomischen Bedingungen in weiten Teilen der Welt, gibt die Studie insgesamt eine positive Einschätzung für das zukünftige Handelswachstum.

Wir wissen, wie wichtig es ist, die langfristigen Trends im globalen Handel zu verstehen, um kurzfristige Veränderungen im Wirtschafts- und Handelswachstum zu bewältigen. Wir helfen unseren Kunden zu verstehen, was dies für ihr Unternehmen bedeutet, damit sie das enorme Potenzial der Globalisierung und des internationalen Handels optimal nutzen können.

Globaler Handel

wächst in einer Vielzahl von Ländern

Neue Pole entstehen:

Der Schwerpunkt des Welthandels verschiebt sich nach Süden

Verschiebung des

Produktmixes im Handel zwischen fortgeschrittenen und aufstrebenden Volkswirtschaften



AUSBAUPOTENZIAL IM INTERNATIONALEN E-COMMERCE

Entdecken und wachsen

Besuchen Sie dhl.com/discover um mehr darüber zu erfahren, wie DHL E-Commerce-Unternehmen, angefangen von Start-ups bis hin zu Großkonzernen dabei hilft, international zu wachsen. Unsere Kunden- und Trendforschung, Werkzeuge zur Marktforschung und Whitepaper, wie zum Beispiel 'The Ultimate B2B E-Commerce Guide', ermöglichen es Ihnen, Ihre Kunden und deren Versandanforderungen besser zu verstehen. Mit Hilfe dieser Werkzeuge können Sie den nächsten erfolgreichen Schritt auf Ihrer E-Commerce Reise machen.

Cross-Border E-Commerce

Wir helfen unseren Kunden dabei, einfach und schnell weltweit zu agieren, um das enorme Potenzial von internationalem E-Commerce voll auszuschöpfen. DHL Express fördert das internationale Wachstum unserer Kunden durch:

- Globale Reichweite
- Express Zustelloptionen
- Flexible Zustellfenster für Empfänger (siehe 'On Demand Delivery' auf Seite 17)
- Alternativen bei der Zollabrechnung und Zollexpertise
- Beratung unserer Kunden hinsichtlich Umsatzsteigerung und internationalen Wachstums

Schnell, flexibel und einfach

Verbraucher erwarten alles 'auf Anforderung' - immer und überall. Die Versandoptionen von DHL Express geben Kunden einen erheblichen Wettbewerbsvorsprung: Über 90 % der Online-Kunden befassen sich mit den verfügbaren Zustelloptionen, bevor sie den Kauf abschließen, und ihre Entscheidung wird von der Zustellgeschwindigkeit, der Flexibilität und der Einfachheit beeinflusst.



PRODUKTE & SERVICES

Wir verbinden die Welt

Nachhaltigkeit

► Produkte & Services

Mit DHL Express versenden

Digitalisierung

Zonen und Preise

Export-
LeistungenImport-
LeistungenNationaler
Express-VersandBeim Wachstum
unterstützenOptionale
Services

Zuschläge

Zollservices

OPTIONALE SERVICES

Preise

DHL Express bietet ein umfangreiches Angebot an optionalen Services – von nicht standardmäßigen Zustellungen und Rechnungsoptionen bis hin zum klimafreundlichen Versand.

GoGreen Plus

DHL Express reduziert die CO₂-Emissionen im Luftverkehr durch den Einsatz von nachhaltigem Flugzeugtreibstoff (SAF). Mit SAF können über den gesamten Lebenszyklus bis zu 80 % der CO₂-Emissionen im Vergleich zu herkömmlichen Flugzeugtreibstoffen eingespart werden. Der GoGreen Plus Service unterstützt die Reduzierung von Scope 3-Emissionen in Übereinstimmung mit der Science Based Target Initiative. Der Prozess wird jährlich von der SGS (Société Générale de Surveillance) geprüft, um die Einhaltung von Vorschriften und Standards zu gewährleisten. Differenziertere Reduktionsstufen und CO₂-Emissionsberichte sind nur auf Vertragsbasis erhältlich.

Spezielle Abholung

Wenn Sie ein bestimmtes Fahrzeug für die Abholung außergewöhnlicher Sendungen oder eine Abholung außerhalb der normalen Geschäftszeiten benötigen, können wir das für Sie organisieren.

Spezielle Zustellung

Auf Kundenwunsch kann eine unverzügliche oder außerplanmäßige, einmalige Zustellung einer Sendung an Werk- oder Feiertagen veranlasst werden.

Samstagsabholung

DHL Express bietet für kleinere Sendungen bis zu 30 kg bundesweit auf Wunsch auch die Sendungsabholung an Samstagen an (deutsche Inseln ausgenommen).

Samstagszustellung

DHL Express bietet Samstagszustellung für Großstädte in über 70 Ländern an.

Receiver Paid

Mit diesem Service können Kunden, die keine Accountnummer haben, einen Importversand von Tür zu Tür veranlassen und im Voraus bezahlen. In MyDHL+ bekommt der Kunde eine Anleitung durch den gesamten Versandprozess von der Abholung am Ursprungsort bis zur Zustellung am Zielort. Der Service ist Tür-zu-Tür und damit gleichwertig mit dem Import-Service mit all seinen verfügbaren Versandoptionen. Die Einfuhrabgaben und Steuern werden gemäß dem DTU-Standardverfahren erhoben, während die Transportdienstleistung in der Regel im Voraus per Kreditkarte bezahlt wird.

Transportversicherung

DHL Express empfiehlt diesen umfassenden Schutz für Ihre wertvollen oder persönlichen Sendungen, um sie gegen den unwahrscheinlichen Fall einer Beschädigung oder eines Sendungsverlusts abzusichern. Der Service unterliegt bestimmten Einschränkungen und Ausschlüssen, die in unseren [Geschäftsbedingungen](#) beschrieben sind.

ZOLLDIENSTLEISTUNGEN

Duty Tax Paid

Auf Wunsch des Kunden veranlasst DHL Express, dass anfallende Einfuhrzölle und Steuern dem Versender oder einem Dritten in Rechnung gestellt werden, statt diese mit dem Sendungsempfänger im Empfangsland zu verrechnen. Das Serviceentgelt ist zu zahlen, wenn Einfuhrabgaben, Steuern oder behördliche Abgaben anfallen und der Versender veranlasst hat, diese einem DHL Express Account außerhalb des Empfangslandes in Rechnung zu stellen.

Duty Tax Processing für Account-Kunden

DHL Express beschleunigt den Verzollungsprozess, indem Zölle und Steuern über das DHL Express eigene Aufschubkonto abgewickelt werden. Dem Zahler der Einfuhrabgaben wird ein zusätzliches Entgelt für die Abwicklung über das DHL Express eigenen Aufschubkonto und die Abrechnung an den Kunden in Rechnung gestellt. Dieses Entgelt beruht auf einem Festpreis bzw. einem Prozentsatz der ausgelegten steuerlichen Abgaben.

Duty Tax Processing für Non-Account-Kunden

Dieser Standardservice greift beim Import von zollpflichtigen Sendungen, für die DHL Express ihr eigenes Aufschubkonto nutzt, um alle Zölle, Steuern und behördliche Abgaben im Namen von Importeuren und Endverbrauchern, mit denen DHL Express keinen Vertrag hat, zu bezahlen.

PRODUKTE & SERVICES

Wir verbinden die Welt

Nachhaltigkeit

► Produkte & Services

Mit DHL Express versenden

Digitalisierung

Zonen und Preise

Export-
LeistungenImport-
LeistungenNationaler
Express-VersandBeim Wachstum
unterstützenOptionale
Services

Zuschläge

Zollservices

➔ OPTIONALE SERVICES

Preise

Dokumentenhaftung

Wenn Sie wertvolle Dokumente wie Reisepässe, Visa-Anträge oder Urkunden versenden, können Sie mit diesem Service die Standardhaftung von DHL Express erweitern, die in unseren [Geschäftsbedingungen](#) beschrieben ist. Bei vollständigem/teilweisem Verlust oder Beschädigung einer Dokumentensendung wird unabhängig von den Wiederbeschaffungskosten des Dokuments ein Fixbetrag als Entschädigung gezahlt.

Verpackungsmaterial

Wir stellen unseren Kunden das Verpackungsmaterial zur Verfügung. Dabei fallen Gebühren für Plastik-Versandtaschen und evtl. weitere Verpackungsarten an.

Bereitstellung zur Abholung

Auf Wunsch des Versenders wird eine Sendung in der DHL Express Service Center am Zielort zur Abholung durch den Empfänger bereitgehalten, anstatt eine Zustellung an die Adresse des Empfängers zu versuchen. Dieser Service wird über den Kundenservice oder die unterstützenden Versandtools gebucht. Der Empfänger wird von DHL Express benachrichtigt, wann und in welcher Einrichtung die Sendung zur Abholung bereitsteht. Die Angabe einer Handynummer des Empfängers ist erforderlich.

Sendungsbezogene Zustellankündigung

Mit diesem Service können Kunden für Sendungen an private Adressen und Wohnsitze bestimmte Zustelloptionen freischalten. In diesem Fall benachrichtigt DHL Express den Sendungsempfänger proaktiv per SMS oder E-Mail über den Sendungsverlauf. Die Empfänger haben die Möglichkeit, die bequemste Zustelloption auf der [On Demand Delivery](#) Homepage auszuwählen.

Zustellung gegen Unterschrift

Wenn Sie vertrauliche Dokumente oder hochwertige Inhalte versenden, können Sie DHL Express damit beauftragen, eine Unterschrift vom Empfänger oder einem Vertreter an der vorgegebenen Zustelladresse einzuholen. DHL Express stellt sicher, dass Ihre Sendung nicht umgeleitet oder an einer alternativen Adresse zugestellt wird.

Alterssichtprüfung

Auf Wunsch des Kunden holt DHL Express eine Zustellunterschrift von einem Volljährigen an der vereinbarten Zustelladresse ein. Sollte eine Sichtprüfung nicht eindeutig sein, erfolgt die Auslieferung nur unter Vorlage eines amtlichen Lichtbildausweises.

Zustellung ohne Unterschrift

Zustellung erfolgt auf Anweisung des Versenders ohne Unterschrift (z. B. in den Briefkasten). Dieser Service ist kostenlos.

Papierrechnung

Bei Rechnungsstellung in Papierform für Transportrechnungen sowie Rechnungen für angefallene Steuern/Zölle oder Zollservices.

Rechnungsumbuchung

Müssen die Stammdaten auf Ihrer Rechnung korrigiert oder eine Sendung nachträglich auf eine vom Frachtbrief abweichende Accountnummer verrechnet werden, stellen wir einen Zuschlag in Rechnung.

Neutral Delivery

Dieser Service erlaubt es dem Absender, den Wert der transportierten Güter gegenüber dem Sendungsempfänger als vertraulich zu behandeln, indem die Handelsrechnung vor der Zustellung entfernt wird.



PRODUKTE & SERVICES

Wir verbinden die Welt

Nachhaltigkeit

► **Produkte & Services**

Mit DHL Express versenden

Digitalisierung

Zonen und Preise

Export-
LeistungenImport-
LeistungenNationaler
Express-VersandBeim Wachstum
unterstützenOptionale
Services

Zuschläge

Zollservices

ZUSCHLÄGE

Preise

Wir wollen Ihnen den besten Service bieten. Spezielle Anforderungen erfordern zusätzlichen Aufwand, der mit Zuschlägen abgedeckt wird.

Treibstoffzuschlag

Der Treibstoffzuschlag für internationale Time Definite Sendungen basiert auf den täglichen durchschnittlichen Spotpreisen für Kerosin an der US-Golfküste (USGC), wie sie vom U.S. Department of Energy zwischen der dritten Woche des Vormonats und der dritten Woche des aktuellen Monats gemeldet werden. So wird beispielsweise der Tagesdurchschnittspreis für Kerosin vom 18. April bis zum 15. Mai zur Bestimmung des Zuschlags im Juni herangezogen.

Der Treibstoffzuschlag für nationale und Day Definite Sendungen wird auf der Grundlage des geeignetsten nationalen Maßstabs für die Dieselmotorkraftstoffpreise berechnet. Der Zuschlag ist an den Verbraucherpreis in Landeswährung für Dieselmotorkraftstoff einschließlich Abgaben und Steuern gebunden und wird [hier](#) veröffentlicht. Innerhalb Europas wird dieser Preis von der Generaldirektion Energie und Verkehr der Europäischen Kommission ermittelt und im Oil Bulletin veröffentlicht. Der Treibstoffzuschlag gilt für die Preise aller Services und für die folgenden Zuschläge (sofern zutreffend): Samstagszustellung, Samstagsabholung, Sicherheitszuschläge, Demand Zuschlag, Emergency Situation, Abholung und Zustellung in Außengebiete, spezielle Abholung und Zustellung, Übergewichtszuschlag, Übermaßzuschlag und nicht stapelbare Palette.

DHL Express behält sich das Recht vor, den Treibstoffzuschlagsindex und die Tabelle mit oder ohne Vorankündigung zu ändern. Sowohl die Höhe als auch die Dauer des Zuschlags werden nach dem alleinigen Ermessen von DHL Express festgelegt.

Abholung und Zustellung in Außengebiete

Abholung und Zustellung Ihrer Sendung in weniger frequentierten Gebieten. Ob dies auf Ihren Empfangsort zutrifft, finden Sie unter [dhl.de/express/zuschlaege](https://www.dhl.de/express/zuschlaege).

Übergewichtszuschlag

Für jedes Packstück (einschl. Palette), mit einem frachtpflichtigen Gewicht von über 70 kg wird ein fixer Zuschlag verrechnet.

Übermaßzuschlag

Für Packstücke, einschließlich Paletten, mit einer Seitenlänge von über 120 cm wird ein fixer Zuschlag verrechnet. Gilt nicht für Packstücke, auf die bereits ein Zuschlag für übergewichtige Packstücke erhoben wurde.

Nicht stapelbare Palette

Ein fixer Zuschlag wird pro Palette verrechnet, wenn eine Palette nicht stapelbar ist. Entweder auf Wunsch des Versenders oder aufgrund der Form, des Inhalts oder der Verpackung. Dieser Zuschlag gilt nicht für Packstücke unter 30 kg.

Demand Zuschlag

Ein oder mehrere Zuschläge werden für Sendungen während eines Zeitraums mit hoher Nachfrage erhoben. Ein Zeitraum mit hoher Nachfrage wird von DHL Express nach eigenem Ermessen festgelegt, kann jedoch eine Zeit mit hoher Nachfrage nach Versanddienstleistungen oder einen Zeitraum mit hohen Betriebskosten umfassen. Einzelheiten über die Anwendung von Zuschlägen auf die Nachfrage sind unter [dhl.de/express/zuschlaege](https://www.dhl.de/express/zuschlaege) aufgeführt und können nach vorheriger Ankündigung geändert werden. Zuschläge werden kumulativ erhoben, wenn eine Sendung und/oder einzelne Packstücke mehr als eines der angegebenen Kriterien erfüllen. Die Zuschläge gelten zusätzlich zu den Transportpreisen und anderen anwendbaren Zuschlägen.

Emergency Situation

Dieser Zuschlag kommt in Ausnahmefällen zur Anwendung, wenn DHL Express verpflichtet ist, Kosten im Zusammenhang mit vorübergehenden Notfallsituationen, auf die DHL Express keinen Einfluss hat und die zu Beginn einer Vereinbarung nicht vorhersehbar waren, zu erheben.

Freigestellte Mengen (EQ)

Ein Zuschlag wird erhoben, wenn der Transport Sendungen mit Gefahrgut in freigestellten Mengen (EQ) gemäß den IATA-Gefahrgutvorschriften beinhaltet. Der Abschluss einer Zusatzvereinbarung ist erforderlich.

Trockeneis (UN1845) im Lufttransport

Ein Zuschlag wird erhoben, wenn Sendungen im Lufttransport Trockeneis der UN 1845 als Kühlmittel für ungefährliche Güter beinhalten. Der Abschluss einer Zusatzvereinbarung ist erforderlich.

PRODUKTE & SERVICES

Wir verbinden die Welt

Nachhaltigkeit

► Produkte & Services

Mit DHL Express versenden

Digitalisierung

Zonen und Preise

Export-
LeistungenImport-
LeistungenNationaler
Express-VersandBeim Wachstum
unterstützenOptionale
Services

Zuschläge

Zollservices

➔ ZUSCHLÄGE

Preise

Biologische Stoffe der UN 3373 / genetisch veränderte (Mikro-)Organismen der UN 3245

Sendungen, die biologische Stoffe der Kategorie B (UN3373) oder gentechnisch veränderte Organismen der UN3245 enthalten, werden nur über das Produkt DHL Medical Express angenommen. Der Abschluss einer Zusatzvereinbarung ist erforderlich.

Lithiumbatterien Abschnitt II

Lithium-Batterien mit Geräten (UN 3091, UN 3481)

Für Lithium-Ionen- und Lithium-Metall-Batterien, verpackt mit Ausrüstung wird ein Zuschlag erhoben. Die Batterien müssen entsprechend der Sektion II der Verpackungsvorschriften PI 966 bzw. PI 969 deklariert sein. Der Abschluss einer Zusatzvereinbarung ist erforderlich.

Lithium-Batterien in Ausrüstung (UN 3091, UN 3481)

Sendungen mit Lithium-Ionen- und Lithium-Metall-Batterien in Ausrüstung werden nur akzeptiert, wenn die Batterien nach Sektion II der Verpackungsvorschriften PI 967 bzw. PI 970 deklariert sind. Der Abschluss einer Zusatzvereinbarung ist erforderlich.

DHL Express **akzeptiert keine Sendungen**, bei denen bekannt ist oder vermutet wird, dass sie defekte oder beschädigte Batterien enthalten.

Vollgefahren im Lufttransport nach IATA-DGR

Ein Zuschlag wird erhoben, wenn der Transport Sendungen mit Gefahrgut beinhaltet, das gemäß den IATA-Gefahrgutvorschriften als vollständig reguliert eingestuft ist. Der Abschluss einer Zusatzvereinbarung ist erforderlich.

Konsumgüter der ID 8000 nach IATA-DGR

Ein Zuschlag wird erhoben für Sendungen, die Konsumgüter (ID 8000) wie Parfüme, Aftershaves, Aerosole, Nagellacke und verschreibungspflichtige Medikamente gemäß der IATA-DGR Sonderbestimmung A112 enthalten und in einer für den Einzelhandelsverkauf vorgesehenen Form verpackt und an Privatpersonen versendet werden (B2C). Der Abschluss einer Zusatzvereinbarung ist erforderlich.

Gefahrgut im reinen Straßentransport

Ein Zuschlag wird erhoben für Sendungen, die kennzeichnungspflichtiges Gefahrgut in Freistellungen nach ADR Kapitel 1.1.3.4 enthalten. Dies betrifft Gefahrgut in

begrenzten (LQ) und freigestellten (EQ) Mengen und Gefahrgut, das mittels Sondervorschriften teilweise vom ADR befreit ist. Der Abschluss einer Zusatzvereinbarung ist für den internationalen Transport erforderlich.

Adresskorrektur

Für Sendungen, die erst nach Korrektur der Zustelladresse erfolgreich zugestellt werden konnten, wird ein Zuschlag erhoben.

Manuelle Datenerfassung

Ein Zuschlag wird erhoben, wenn das Versandlabel nicht korrekt ausgefüllt ist oder nicht elektronisch nach DHL Express Standards erstellt wurde und daher eine manuelle Dateneingabe durch DHL Express erforderlich ist.

Sicherheitszuschläge

Beim Versand aus oder in ein Empfangsland, in welchem DHL Express aufgrund dauerhafter Kriegszustände, Unruhen oder anhaltenden Bedrohungen durch Terrorismus mit erhöhtem Risiko tätig ist (**Zuschlag für Krisenregionen**), oder beim Versand aus oder in ein Empfangsland, das einer Handelsbeschränkung des UN-Sicherheitsrats unterliegt (**Embargozuschlag**) fallen zusätzliche Kosten an.

Mautzuschlag

DHL Express erhebt einen Mautzuschlag pro kg für alle nationalen Sendungen, die auf deutschen Autobahnen, Bundesstraßen und anderen mautpflichtigen städtischen Straßen befördert werden.



PRODUKTE & SERVICES

Wir verbinden die Welt

Nachhaltigkeit

► Produkte & Services

Mit DHL Express versenden

Digitalisierung

Zonen und Preise

Export-
LeistungenImport-
LeistungenNationaler
Express-VersandBeim Wachstum
unterstützenOptionale
Services

Zuschläge

Zollservices

ZOLLSERVICES

Preise

Das umfangreiche Wissen und die Erfahrung von DHL Express mit Standard- und Non-Standard-Zollabfertigungsprozessen erleichtern Ihnen die Navigation durch die Zolllandschaft. Mit unserem neuen Online-Tool [My Global Trade Services](#) erhalten Sie Antworten auf viele Ihrer Fragen, damit Sie grenzüberschreitend expandieren und sich auf Ihr Kerngeschäft konzentrieren können.

Nicht-routinemäßige Verzollung

Gilt für Sendungen, die aufgrund ihres Wertes, ihres Gewichts und/oder ihrer Ware nicht routinemäßigen Abfertigungsverfahren unterliegen, wie von den Zollbehörden des Bestimmungslandes festgelegt. Kann auch in ausgewählten Ländern gelten, in denen DHL Express gesetzlich verpflichtet ist, formale Abfertigungsvorgänge an einen lizenzierten Drittbroker auszulagern.

Spezieller Verzollungsservice

Anwendbar in Ländern, in denen zusätzliche Kosten für Verzollung der Importsendungen aufgrund Anforderungen von Regierungsbehörden anfallen.

Genehmigungen und Lizenzen

Um die Einfuhr ausgewählter kontrollierter Waren wie Medizinprodukte, Arzneimittel, Computermonitore, Laser-CD-Player, Kosmetika, Brillen, Lebensmittel und Lebensmittel-erzeugnisse zu beschleunigen, muss DHL Express bestimmte Informationen einreichen, um die erforderlichen Einfuhrgenehmigungen oder Lizenzen zu erhalten.

Zollbedingte Lagerung

Lagerung der Ware im Verwahrlager aufgrund einer nicht durch DHL Express verursachten Verzögerung der Zollabfertigung. Die Lagerung wird nach dem 3. Tag (72 Stunden) lagergeldpflichtig. Die Kosten hierfür werden dem Zahler der Zölle und Steuern in Rechnung gestellt.

Zusatzpositionen

Bei Zollanmeldungen, die mehr als sechs unterschiedliche Warentarifnummern oder Ursprungsländer beinhalten, wird ein Zuschlag pro zusätzlicher Position berechnet (6 Positionen sind inklusive).

Übergabe an Spediteur

Umfasst entweder die Bereitstellung der Daten oder die Bereitstellung der Waren und Dokumente an den Selbstverzoller oder Spediteur zwecks Zollabfertigung.

Bio-, Phyto- und Veterinärkontrollen

Herbeiführung aller laut biologischer, sanitärer, veterinärer, quarantärer oder anderer Regelungen notwendigen Kontrollen und die Erstellung entsprechender Dokumentationen, die von den Zollbehörden für die Verzollung derartiger Einfuhren vorgeschrieben sind.

Transitabfertigung T1

Erstellung von T1-Versandverfahren für die unverzollte Weiterleitung zum Empfänger unter zollamtlicher Überwachung. Erstellung von Zolldokumenten (z. B. T1) im Abgangsland, um den Transport unter zollamtlicher Überwachung aus einer Freihandelszone/einem Zolllager vornehmen zu können.

Ausfuhranmeldung

Gilt in Ländern, in denen eine Ausfuhranmeldung für Sendungen erforderlich ist, die kontrollierte Waren enthalten oder einen bestimmten Wert oder ein bestimmtes Gewicht überschreiten. In Deutschland ist ab einem Sendungswert von €1.000 eine Ausfuhranmeldung zwingend erforderlich. DHL Express meldet Ihre zollpflichtigen Warensendungen beim Zoll im zweistufigen Ausfuhrverfahren an und erstellt das Ausfuhrbegleitdokument inkl. 5 Tarifpositionen.

Physisches Eingreifen

Im Fall einer Sendung, die aufgrund einer physischen Kontrolle der Zollbehörde gestoppt wird, verrechnet DHL Express einen Zuschlag. Die Maßnahmen im Zuge einer Kontrolle können das vollständige oder teilweise Entladen eines Fahrzeugs, Kennzeichnen und Entwerten von Mustern, die Ermittlung des Sendungsinhalts oder die Entnahme von Papieren von oder aus der Sendung umfassen.

Nachverzollung

Nachträgliche Änderung des Abgabenbescheides auf Kundenwunsch, wie z. B. Änderung von Werten, Tarifnummern, Ursprungsland oder Handelsbedingungen, um ggf. die Einfuhrabgaben zu korrigieren. Zahlungspflichtig ist der Empfänger.

MIT DHL EXPRESS VERSENDEN

Versandvorbereitung

Ihre Sendung verpacken

So zahlen Sie für Ihre Sendung

VERSANDVORBEREITUNG: SO EINFACH WIE 1-2-3

1 Sendungsgewicht

- Bitte wiegen und messen Sie Ihre Sendung.
- Wenn Sie eine große, aber leichte Sendung versenden, deren Volumengewicht ihr tatsächliches Gewicht übersteigt, werden die Kosten für die Lieferung nach dem Platz berechnet, den Ihre Sendung im Flugzeug einnimmt. Dies ist eine standardmäßige IATA-Methode. Um das Volumengewicht Ihrer Sendung zu berechnen, multiplizieren Sie einfach Länge mal Höhe mal Breite in Zentimetern und teilen Sie dann die Summe durch 5.000 für jedes Packstück in Ihrer Sendung.
- Jedes Stück in Ihrer Sendung kann von DHL Express gewogen und abgemessen werden, um Ihre Kalkulation zu bestätigen.

2 Elektronisches Versandlabel

- Alle Sendungen benötigen ein vollständig ausgefülltes DHL Express Versandlabel, das sicher an jedem Packstück befestigt ist. So können diese schnell und ohne Verzögerung durch das DHL Express Netzwerk transportiert werden. Achten Sie bei der Erstellung immer darauf, dass die Angaben auf dem Versandlabel mit denen der Zollnoten und der Zollrechnung übereinstimmen.
- Jedes Versandlabel hat eine individuelle Nummer, sodass Sie jede Sendung von der Abholung bis zur Zustellung verfolgen können. Ihren Sendungen müssen unter Umständen auch die korrekten Zollunterlagen, eine Handels- oder Proforma-Rechnung oder, je nach Inhalt, Wert und Bestimmungsland der Sendung sowie weitere zusätzliche Dokumente beiliegen.

3 Elektronische Zollrechnung

- Eine elektronische Zollrechnung (Handels- oder Proforma-Rechnung) ist bei Warensendungen (keine Dokumente) erforderlich, die in Länder und Territorien außerhalb Ihres Ursprungslandes oder Ihrer Zollunion versendet werden. Die Zollrechnung enthält alle Einzelheiten zur Transaktion und wird von den Zollbehörden verwendet, um zu beurteilen, ob Zölle oder Steuern zu entrichten sind.
- Die Handelsrechnung kommt zum Einsatz, wenn die Waren Teil eines Handelsgeschäfts oder zum Wiederverkauf bestimmt sind.
- Eine Proforma-Rechnung wird bei der Versendung von Waren ohne kommerziellen Wert (beispielsweise beim Versand von Mustern) verwendet.
- Zollrechnungen sollten nach Möglichkeit ausschließlich digital an DHL Express übermittelt werden. Zudem sind die Rechnungsdaten auf Einzelpostenebene ein elementarer Bestandteil der Sendungsvorbereitung (Warenbeschreibung, Gewicht, Preis, Ursprungsland, Anzahl, Einheiten, Warenwert) und müssen digital bereitgestellt werden.



MIT DHL EXPRESS VERSENDEN

Wir verbinden die Welt

Nachhaltigkeit

Produkte & Services

▶ Mit DHL Express versenden

Digitalisierung

Zonen und Preise

Versandvorbereitung

Ihre Sendung verpacken

So zahlen Sie für Ihre Sendung

VERSANDVORBEREITUNG HANDELSRECHNUNG

Diese Rechnungsvorlage enthält die wichtigsten Daten, die für eine erfolgreiche Zollabfertigung erforderlich sind. Um sicherzustellen, dass unser Service effizient und qualitativ hochwertig ist, besuchen Sie mydhl.express.dhl, um weitere Informationen zu erhalten.

COMMERCIAL INVOICE								
SENDER				GENERAL INFORMATION				
Company Name: Contact Name: Building Name: Street Name & Number: Postcode: City/Country: Business/Private: Phone: Email: Tax ID/VAT Number: EORI Number:				Date: Waybill Number: Invoice Number: Shipment Reference Number: Receiver Reference Number:				
RECEIVER				BILLED TO/IMPORTER OF RECORD (IOR) (if different from Receiver)				
Company Name: Contact Name: Building Name: Street Name & Number: Postcode: City/Country: Business/Private: Phone: Email: Tax ID/VAT Number: EORI Number:				Company Name: Contact Name: Building Name: Street Name & Number: Postcode: City/Country: Business/Private: Phone: Email: Tax ID/VAT Number: EORI Number:				
OTHER REMARKS								
Please add any additional critical information or specific country clearance requirements that might be relevant e.g. bank details, special formalities etc.								
Line Number	Full Description of Goods	Commodity Code <small>(Full import HS Code Preferred)</small>	Country of Origin	Qty	Unit Value & Currency	Sub-Total Value & Currency	Net Weight	Gross Weight
1								
2								
3								
						Total Goods Value & Currency	Total Net Weight	Total Gross Weight
Number of Invoice Line Items:				Insurance Cost:				
Total Units:				Freight Cost:				
Number of Pieces:				Other Costs:				
				VALUE				
				(for Customs Purposes):				
Reason for Export:				Import Customs Duties – pre calculated				
Type of Export:				Import Taxes (VAT/GST) – pre calculated				
INCOTERM:				TOTAL				
INCOTERM Place:				(with Import Customs Duties/Taxes):				
				Terms of Payment:				
Carrier:				Payer of GST/VAT:				
Ultimate Consignee:				Duty/Tax Billing Svc:				
Export License Number:								
Import License Number:								
I/we certify the information on this invoice is true and correct and that the contents of this shipment are as stated above.								
Name: _____			Title: _____			Email: _____		
Date: _____			Signature: _____					



MIT DHL EXPRESS VERSENDEN

Wir verbinden die Welt

Nachhaltigkeit

Produkte & Services

▶ Mit DHL Express versenden

Digitalisierung

Zonen und Preise

Versandvorbereitung

Ihre Sendung verpacken

So zahlen Sie für Ihre Sendung

IHRE SENDUNG VERPACKEN

Um sicherzustellen, dass Ihre Sendungen sicher und reibungslos durch das globale DHL Express Netzwerk transportiert werden, ist es wichtig, dass sie richtig verpackt und etikettiert sind.

Richtlinien

- Falls Sie Umschläge oder Boxen wiederverwenden, achten Sie bitte darauf, dass die alten Etiketten und Markierungen entfernt wurden
- Befestigen Sie ein Versandlabel an jedem Packstück Ihrer Sendung. Das Versandlabel ist wie ein Flugticket für die Sendung – kommt er von dieser abhanden, verzögert sich die Lieferung
- Die Barcodes auf dem Versandlabel werden während der Reise Ihrer Sendung an mehreren Stellen gescannt. Achten Sie bitte darauf, dass der Barcode flach angebracht ist und nicht von Klebeband, Folie oder Bändern verdeckt ist
- Bringen Sie an jedem Packstück oben oder seitlich einen Frachtbrief an und stellen Sie sicher, dass genügend Abstand zu den Ecken und Kanten vorhanden ist
- Verwenden Sie für zerbrechliche oder empfindliche Gegenstände angemessenes Verpackungsmaterial und achten Sie darauf, dass sich die Gegenstände so weit wie möglich von den Ecken der Box entfernt befinden
- Um Verletzungen unserer Mitarbeiter zu vermeiden, achten Sie bitte besonders sorgfältig auf die Verpackung von spitzen Gegenständen. Der Inhalt darf die Verpackung keinesfalls durchstechen
- Alle Packstücke über 70 kg müssen auf eine Palette platziert werden. Wenn Sie eine mehrteilige Sendung verschicken, ist es nicht notwendig, die einzelnen Stücke auf einer Palette zu platzieren – es sei denn, sie überschreiten 70 kg. Beispielsweise muss eine Lieferung, die aus vier Stücken von jeweils 25 kg besteht, nicht auf einer Palette platziert werden

DHL Express Verpackungen

Wir bieten eine Vielzahl an hochwertigen Verpackungsartikeln mit DHL Express Branding an. Diese eignen sich für den Versand von Gegenständen jeglicher Art und Größe. Verfügbar sind:

- Versandtaschen aus Papier und Plastik
- Lieferscheintaschen
- Kartons in verschiedenen Größen und Formen

Weitere Informationen hierzu erhalten Sie im Verpackungsleitfaden auf [dhl.de/express/richtig-verpacken](https://www.dhl.de/express/richtig-verpacken).

Verbotene und beschränkt zugelassene Güter

Verbotene Güter

Die folgenden Güter werden unter KEINEN Umständen von DHL Express zum Transport angenommen. Diese Liste enthält Gegenstände, die nach einem Gesetz, einer Verordnung oder einem Statut einer Bundesregierung, Landesregierung oder örtlichen Regierung eines jeden Landes, von dem aus oder durch das die Gegenstände befördert werden, nicht befördert werden dürfen. Für die internationale Beförderung können zusätzliche vom Bestimmungsland festgelegte verbotene Gegenstände zur Liste hinzukommen. DHL Express kann nach alleinigem Ermessen die Beförderung weiterer, nachstehend nicht aufgeführter Gegenstände, verweigern.

- Bargeld (gültiges gesetzliches Zahlungsmittel)
- Cannabis & Folgeprodukte (z. B. Medizinal-Cannabis)
- Edelmetalle
- Illegale Güter wie Produktfälschungen und Betäubungsmittel
- Lebende Tiere (einschließlich aber nicht beschränkt auf Säugetiere, Reptilien, Fische, Amphibien, Vögel, Insekten, Larven und Puppen)
- Lose Lithium-Metall-Batterien gemäß IATA PI968 Sektion II
- Menschliche Überreste oder Asche in jeder Form
- Nach CITES Konvention und/oder nationalem Recht verbotene Bestandteile und Überreste oder Asche von Tieren (z. B. Elfenbein, Haiflossen und Jagdtrophäen), Nebenerzeugnisse von Tieren und nicht für den menschlichen Verzehr geeignete Folgeprodukte
- Schusswaffen, Munition, Sprengstoffe/Sprengkörper, darunter Inertstoffe und Teststücke, Luftgewehre, Nachbildungen und Imitationen von Schusswaffen
- Ungefasste Edel- und Halbedelsteine (geschliffen oder ungeschliffen, poliert oder nicht poliert)

Bei nationalen Sendungen sind abweichende Regelungen zu beachten unter [dhl.de/express/gefahrgutversand](https://www.dhl.de/express/gefahrgutversand).

MIT DHL EXPRESS VERSENDEN

Wir verbinden die Welt

Nachhaltigkeit

Produkte & Services

▶ Mit DHL Express versenden

Digitalisierung

Zonen und Preise

Versandvorbereitung

Ihre Sendung verpacken

So zahlen Sie für Ihre Sendung

Beschränkt zugelassene Güter

Die folgenden Gegenstände werden NICHT von DHL Express zum Transport angenommen, es sei denn, dies wurde mit DHL Express individuell vereinbart. Um eine solche Vereinbarung zu erhalten, muss die Anforderung von DHL Express geprüft werden und die für die Beförderung zugelassenen Gegenstände werden zusammen mit dem Kunden schriftlich festgehalten.

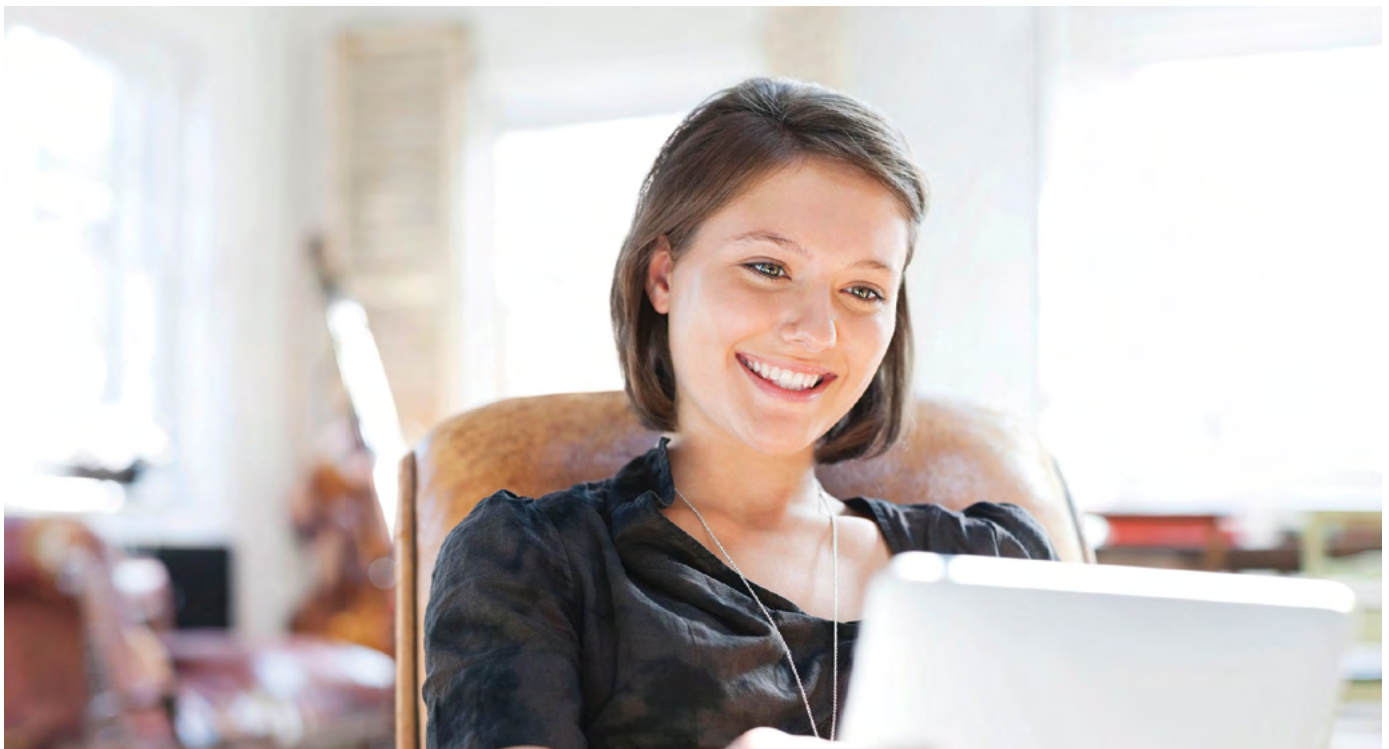
- Spielzeugwaffen, Waffenteile und Munitionsrepliken, Taser/ Elektroschocker, militärisches Zubehör & Waffenbauteile wie z. B. Visiere, Nachtsichtgeräte, Gewehrschäfte, Schalldämpfer, Lampen, Magazine, Mündungsblitzableiter und Reduktionsvorrichtungen
- Antiquitäten und Kunstwerke mit einem Sendungswert über €500.000
- Steuerzeichen/Steuermarken mit einem Sendungswert über €500.000
- Zigaretten, Zigarren, Tabakerzeugnisse und E-Zigaretten und Zubehör mit einem Sendungswert von über €500.000
- Gedenkmünzen und Medaillen mit einem Einzel- oder Gesamtsendungswert von €2.000 oder höhere unterliegen Transportbeschränkungen
- Gefährliche Güter/Gefahrgüter einschließlich, aber nicht beschränkt auf Parfüms, Aftershave, Sprays, brennbare Substanzen, Trockeneis, biologische Substanzen, Trockeneis, biologische Substanzen, UN-klassifizierte Gefahrgüter und alle Waren, die als solche unter der International Air Transport Association Regulierung ("IATA"), dem Agreement

on Dangerous Goods by Road ("ADR") oder der International Maritime Dangerous Goods ("IMDG") Regulierung spezifiziert sind

- Finanzielle und monetäre Güter – Beispiele umfassen, sind aber nicht beschränkt auf SIM-Karten für Handys, leere oder aktivierte Kredit- oder Geldautomatenkarten, Blankoschecks, Veranstaltungstickets, Lottoscheine, Zahlungsanweisungen, Postanweisungen, Prepaid-Telefonkarten, Blanko-Tickets, Reiseschecks, Gutscheine/ Wertmarken, ungebrauchte Briefmarken, usw. Für alle Sendungen mit einem Wert von mehr als €500.000
- Pelze
- Schmuck und Uhren mit einem individuellen Wert über €5.000. Die Sendung darf €100.000 nicht überschreiten.

SO ZAHLEN SIE FÜR IHRE SENDUNG

Sie können Ihre DHL Express Sendung entweder per Überweisung, SEPA Einzugsmandat oder digitalen Bezahlungsmöglichkeiten bezahlen. Eröffnen Sie einen DHL Express Kundenaccount unter express-resource.dhl.com/Kundenwerden_Account, um per Überweisung zahlen zu können. Alle Inhaber eines Accounts erhalten ihre Rechnungen auf einer vorab vereinbarten Basis. Weitere Einzelheiten hierzu erhalten Sie von einem Ansprechpartner im Vertrieb, oder besuchen Sie dhl.de/e-billing.



DIGITALISIERUNG

Wir verbinden die Welt

Nachhaltigkeit

Produkte & Services

Mit DHL Express versenden

► Digitalisierung

Zonen und Preise

Digitalisierung ist einer der wichtigsten Trends in der Logistik und eine der wichtigsten Säulen der Strategie 2025 der DHL Group. Durch Digitalisierung bieten wir Vorteile für unsere Kunden, unseren Betrieb und unsere eigenen Mitarbeiter.

Wir investieren kontinuierlich in marktführende Technologien, um unseren Kunden vielseitig zu helfen – bei der Sendungserstellung oder -überwachung, Angebote einzuholen, Sendungsabholungen zu planen, mit uns in Kontakt zu treten und vieles mehr. Die Digitalisierung unserer Prozesse sorgt für mehr Transparenz und ermöglicht es uns, die Bedürfnisse unserer Kunden noch besser zu erkennen und zu erfüllen.

MYDHL+

MyDHL+

MyDHL+ eröffnet neue Möglichkeiten für das Versandgeschäft, indem es die meistgenutzten Tools und Services miteinander kombiniert. Mit der neuen und benutzerfreundlichen Oberfläche können Kunden nun schneller als je zuvor Waren importieren oder exportieren, Abholungen von Sendungen vereinbaren, Sendungsstatus verfolgen und Rechnungen bezahlen – alles problemlos in einem Tool und mit nur einem Passwort. MyDHL+ macht den komplexen internationalen Versand zum Kinderspiel.

mydhl.express.dhl

MY GLOBAL TRADE SERVICES

MyGTS

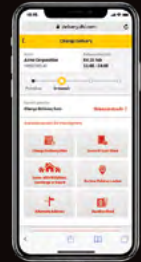
My Global Trade Services (MyGTS) ist Ihr vertrauenswürdiger Berater für den zollpflichtigen Warenversand, der die Komplexität der Zollanmeldung reduziert. Welche Warentarifnummer / HS Code gilt für meine Ware? Wie hoch werden die voraussichtlichen Gesamtkosten für die Verzollung meiner Sendung sein? Welche sendungsbegleitenden Unterlagen werden möglicherweise für eine erfolgreiche Verzollung erforderlich sein? Antworten auf diese Fragen und vieles mehr finden Sie auf unserem Online-Portal MyGTS.

Ihre Vorteile? Sie können die Zollabfertigung ideal vorbereiten, Verzögerungen und unerwartete Zoll- oder Steuerkosten vermeiden. Mögliche Verbote und Zollbeschränkungen erkennen Sie so bereits im Voraus und können diesen vorbeugen.

dhl.com/express/mygts


ON DEMAND DELIVERY

Das On Demand Delivery Tool von DHL hält Empfänger über den Sendungsstatus auf dem Laufenden und ermöglicht es u. a. einen neuen Zustelltermin oder Zustelladresse zu vereinbaren oder diese komfortabel von einem DHL Servicepoint abzuholen. ODD ist innovativ, benutzerfreundlich und für Mobilgeräte optimiert, insbesondere für Sendungen an privat Haushalte.


ondemand.dhl.com

Der weltweit verfügbare & einheitliche Service ist darauf zugeschnitten, das DHL Express Erlebnis von Online-Shoppern, gerade bei Zustellungen an Wohnadressen, zu verbessern.



Zustelldatum ändern



Zustellung ohne Unterschrift



Alternative Adresse angeben



Abholung vom Service Point



Urlaubsaufbewahrung



Sendung beim Nachbar abgeben

DHL EXPRESS COMMERCE

Machen Sie Ihren Online-Shop fit für den internationalen Versandhandel. Bieten Sie Ihren Kunden bereits beim Checkout alle Vorteile von DHL Express an. Bearbeiten und versenden Sie Ihre Bestellungen schnell und effizient, ohne komplizierte Programmierungen. Erweitern Sie Ihr E-Commerce Geschäft schnell und einfach um die Stärke von DHL Express und verschaffen Sie sich so einen Wettbewerbsvorteil. DHL Express Commerce ist kompatibel mit den größten E-Commerce Plattformen wie zum Beispiel Magento, Shopify, WooCommerce, Amazon und eBay.

DIGITALISIERUNG

 Wir verbinden die Welt

 Nachhaltigkeit

 Produkte & Services

 Mit DHL Express versenden

 ► Digitalisierung

 Zonen und Preise

DHL EXPRESS MOBILE APP



Mit der DHL Express Mobile App können Sie all Ihre Express Sendungen erstellen, verfolgen und verwalten, und das alles an einem Ort. Sie können den nächstgelegenen DHL Service Point für die Sendungsabgabe oder -abholung finden und auch Versandkosten schnell anzeigen - direkt auf Ihrem Smartphone. Erweiterte GPS-Ortungsdienste und QR Code Scanning ist ebenfalls verfügbar. Laden Sie DHL Express Mobile heute noch auf Ihr Mobiltelefon – verfügbar für Android & iOS.



DIGITAL ASSISTANT

Unser digitaler Assistent ist ein Live-Chat-Helpdesk, der rund um die Uhr zur Verfügung steht. Erreichbar über mehrere Online-Kanäle und Plattformen und in 41 Sprachen, darunter auch Deutsch. Als Live-Chat-Helpdesk verfolgt er Ihre Sendungen, beantwortet Fragen und weist Sie auf FAQs.



Chatten Sie jetzt mit uns!



ROBOTIK

Angetrieben durch den rasanten technologischen Fortschritt und die zunehmende Komplexität der Lieferketten halten Robotiklösungen Einzug in die Logistik, steigern die Produktivität und sorgen für Null-Fehler-Prozesse.

Roboter übernehmen bei DHL Express immer mehr Aufgaben, indem sie die Mitarbeiter bei sich wiederholenden und arbeitsintensiven Tätigkeiten unterstützen. So halten sie ihnen den Rücken frei, damit sie sich um anspruchsvollere, kundenorientierte Tätigkeiten kümmern können. Ein Beispiel hierfür ist der Einsatz von Roboter-Gelenkarmen für die Sortierung eingehender Pakete auf der letzten Meile der Zustellrouten. Wir haben weltweit vier solcher Roboter im Einsatz, deren Anzahl sich bald verdoppeln wird.

Unsere Roboter sorgen dafür, dass die Kuriere früher unterwegs sein können und damit auch Ihre Pakete schneller zugestellt werden.

VERTRAUEN IN DIE DIGITALISIERUNG

Logistik erfordert die Übertragung von Daten und Inhalten rund um die Welt und wir übernehmen die Verantwortung, dies sicher zu tun. Unsere Standards, die in unseren verbindlichen Unternehmensregeln und in unserer Datenschutzrichtlinie festgelegt sind, gelten für die gesamte DHL Group und sind von den Aufsichtsbehörden genehmigt. Wir verfolgen einen umfassenden Ansatz für Informationssicherheit und Datenschutz auf Grundlage der Datenschutzgrundverordnung und ISO/IEC 27001:2013. So gewährleisten wir einen hohen Standard bei der Verarbeitung der Daten unserer Kunden. Dank unseres globalen Cyber Defence Centre (CDC), das rund um die Uhr im Einsatz ist und unserer Datenschutz-beauftragten auf der ganzen Welt können wir schnell auf jeden Sicherheitsvorfall reagieren.

DHL Group handelt als Verantwortlicher im Sinne der DSGVO in Bezug auf die Verarbeitung personenbezogener Daten, die wir von Kunden besitzen und erhalten, um unsere Transportdienstleistungen bzw. die Zustellung aller Sendungen oder Dokumente, die wir aufgrund vertraglicher Verpflichtungen transportieren, effizient durchzuführen. DHL Group handelt als Verantwortlicher im Sinne der DSGVO, wenn eine Person ihre Rechte gemäß den Datenschutzgesetzen wahrnimmt.

ZONEN UND PREISE

Berechnen Sie den
Preis Ihrer Sendung

Optionale
Services

Zuschläge

Zollservices

Produkte und
Zonen

Export-
Leistungen

Import-
Leistungen

Nationaler
Versand

BERECHNEN SIE DEN PREIS IHRER SENDUNG



Bestimmen Sie in welcher Zone sich das Empfangsland befindet und ob es sich um eine Waren- oder Dokumentensendung handelt.



Handelt es sich um eine internationale oder nationale Sendung und wie schnell soll die Sendung ankommen?



Auf Grundlage des Gewichts, der Zone und des Produkts bestimmen Sie den Basispreis für Exporte, Importe und Nationalen Versand.



Addieren Sie gewünschte Services und überprüfen Sie, ob Zuschläge anfallen.

Basispreis + optionale Services + Zuschläge = **Gesamtpreis**

OPTIONALE SERVICES

[Zur Beschreibung](#)

Optionale Services	Verrechnung	Betrag
GoGreen Plus	Pro Sendung	Min. 0,18 € pro kg
Spezielle Abholung	Pro Sendung	0,45 € / pro kg (min. 30 €)
Spezielle Zustellung	Pro Sendung	0,45 € / pro kg (min. 40 €)
Samstagsabholung	Pro Sendung	30 €
Samstagszustellung	Pro Sendung	40 €
Receiver Paid	-	Hier gelten Standardraten für Import
Transportversicherung	Nach Sendungswert	1 % des Warenwertes (min. 12 €)
Dokumentenhaftung	Pro Sendung	5 €
Verpackungsmaterial		
Plastik-Versandtaschen	Pro Stapel	20 € pro 100 Versandtaschen
Großverpackungen	Pro Stapel	Variabel
Zolldienstleistungen		
Duty Tax Paid	% der Einfuhrabgaben	2% der Einfuhrabgaben (min. 16 €)
Duty Tax Processing für Account-Kunden	% der Einfuhrabgaben	2% der Einfuhrabgaben (min. 12,50 €)
Duty Tax Processing für Non-Account-Kunden	% der Einfuhrabgaben	2% der Einfuhrabgaben (min. 12,50 €)
Bereitstellung zur Abholung	Kostenlos	Kostenlos
Sendungsbezogene Zustellankündigung	Pro Sendung	5 €
Zustellung gegen Unterschrift	Pro Sendung	5 €
Alterssichtprüfung	Pro Sendung	5 €
Zustellung ohne Unterschrift	Kostenlos	Kostenlos
Papierrechnung	Pro Papierrechnung	3 €
Rechnungsumbuchung	Pro Rechnung	12 €
Neutral Delivery	Pro Sendung	5 €

Erfahren Sie mehr über die optionalen Services unter [dhl.de/express-produkte](https://www.dhl.de/express-produkte).

ZONEN UND PREISE

Berechnen Sie den
Preis Ihrer Sendung

Optionale
Services

Zuschläge

Zollservices

Produkte und
Zonen

Export-
Leistungen

Import-
Leistungen

Nationaler
Versand

ZUSCHLÄGE

Zur Beschreibung

Zuschläge	Verrechnung	Betrag
Treibstoffzuschlag	Pro Sendung	Prozensatz der Transportkosten und Zuschläge laut Index: dhl.de/express/zuschlaege
Abholung und Zustellung in Außengebieten	Pro Sendung	0,50 € pro kg (mindestens 21 €)
Zusätzliche Beförderungsaufwände		
Übergewichtszuschlag	Pro Packstück	95 €
Übermaßzuschlag	Pro Packstück	50 €
Nicht stapelbare Palette	Pro Packstück	275 €
Demand Zuschlag	Variabel je nach Gewicht und Destination	Variabel je nach Gewicht und Destination
Emergency Situation	Variabel je nach Gewicht und Destination	Variabel je nach Gewicht und Destination
Gefahrgut		
Freigestellte Mengen (EQ)	Pro Sendung	10 €
Trockeneis (UN1845) im Lufttransport	Pro Sendung	12 €
Lithium-Batterien mit Geräten (UN 3091, UN 3481) Lithium Ionen Batterien PI966, Section II Lithium Metall Batterien PI969, Section II	Pro Sendung Pro Sendung Kostenlos	5 € 5 € Kostenlos
Lithium-Batterien in Ausrüstung (UN 3091, UN 3481)	Kostenlos	Kostenlos
Vollgefahren (Lufttransport nach IATA-DGR)	Pro Sendung	100 €
Konsumgüter der ID 8000 nach IATA-DGR	Pro Sendung	25 €
Gefahrgut im reinen Straßentransport nach ADR Kapitel 1.1.3.4	Pro Sendung	25 €
Adresskorrektur	Pro Sendung	11 €
Manuelle Datenerfassung	Pro Sendung	10 €
Sicherheitszuschläge		
Zuschlag für Krisenregionen	Pro Sendung	30 €
Embargozuschlag	Pro Sendung	30 €

Erfahren Sie mehr über die zusätzlichen Gebühren unter [dhl.de/express/zuschlaege](https://www.dhl.de/express/zuschlaege).

ZONEN UND PREISE

Berechnen Sie den
Preis Ihrer Sendung

Optionale
Services

Zuschläge

Zollservices

Produkte und
Zonen

Export-
Leistungen

Import-
Leistungen

Nationaler
Versand

ZOLLSERVICES

Zur Beschreibung

Zolldienstleistung	Verrechnung	Betrag
Nicht-routinemäßige Verzollung	Pro Sendung	45 €
Spezieller Verzollungsservice	Pro Sendung	10 €
Genehmigungen und Lizenzen	Pro Sendung	45 € zzgl. Kosten für das Zertifikat
Zollbedingte Lagerung	Pro Sendung, pro Tag (nach drei Kalendertagen)	11 € pro Tag und 0,22 € pro kg/Tag
Zusatzpositionen (ab 6 Positionen)	Preis für jede weitere Position	5 €
Übergabe an Spediteur		
Bereitstellung der Waren und Dokumente an den Selbstverzoller/ Spediteur zwecks Zollabfertigung	Pro Sendung	45 €
Bereitstellung der Daten an den Selbstverzoller/ Spediteur zwecks Zollabfertigung	Pro Sendung	12 €
Bio-, Phyto- und Veterinärkontrollen	Pro Sendung	45 € Dokumentenbeschau 180 € physische Beschau
Transitabfertigung T1	Pro Sendung	45 €
Ausfuhranmeldung	Pro Sendung	33 €
Nachverzollung	Pro Sendung	50 €
Physisches Eingreifen	Pro Sendung	35 €

Erfahren Sie mehr über unsere Zolldienstleistungen unter dhl.de/zolldienste.



- Wir verbinden die Welt
- Nachhaltigkeit
- Produkte & Services
- Mit DHL Express versenden
- Digitalisierung
- Zonen und Preise

ZONEN UND PREISE

Berechnen Sie den Preis Ihrer Sendung Optionale Services Zuschläge Zollservices Produkte und Zonen Export-Leistungen Import-Leistungen Nationaler Versand

VERFÜGBARE SERVICES UND ZONEN

Land/Territorium	Zone	Zeitdefinierter Express-Versand				Tagdefinierter Express-Versand	
		DHL Express Worldwide	DHL Express 12:00	DHL Express 9:00	Import	DHL Economy Select	Import
Afghanistan	10						
Ägypten	9	✓	✓	✓	✓		
Albanien	6	✓			✓		
Algerien	10	✓			✓		
Andorra	5	✓	✓	✓	✓		
Angola	10	✓	✓		✓		
Anguilla	10	✓			✓		
Antigua	10	✓			✓		
Äquatorial-Guinea	10	✓			✓		
Argentinien	10	✓	✓		✓		
Armenien	10	✓			✓		
Aruba	10	✓			✓		
Aserbaidshan	10	✓			✓		
Äthiopien	10	✓			✓		
Australien	9	✓	✓		✓		
Bahamas	10	✓			✓		
Bahrain	9	✓	✓	✓	✓		
Bangladesch	10	✓			✓		
Barbados	10	✓			✓		
Belarus (Weißrussland)	8						
Belgien	1	✓	✓	✓	✓	✓	✓
Belize	10	✓		✓	✓		
Benin	10	✓			✓		
Bermuda	10	✓			✓		
Bhutan	10	✓			✓		
Bolivien	10	✓			✓		
Bonaire	10	✓			✓		
Bosnien und Herzegowina	6	✓			✓		
Botsuana	10	✓			✓		
Brasilien	10	✓	✓		✓		
Brunei Darussalam	10	✓			✓		
Bulgarien	4	✓	✓		✓	✓	✓
Burkina Faso	10	✓	✓		✓		
Burundi	10	✓			✓		
Chile	10	✓			✓		
China, Volksrepublik	8	✓	✓		✓		
Cook-Inseln	10	✓			✓		
Costa Rica	10	✓			✓		
Cote d'Ivoire (Elfenbeinküste)	10	✓	✓		✓		
Curacao	10	✓			✓		
Dänemark	2	✓	✓	✓	✓	✓	✓
Dominica	10	✓			✓		
Dominikanische Republik	10	✓			✓		
Dschibuti	10	✓			✓		
Ecuador	10	✓	✓		✓		
El Salvador	10	✓			✓		
Eritrea	10	✓			✓		
Estland	4	✓	✓		✓	✓	✓
Eswatini	10	✓			✓		
Falklandinseln	10	✓			✓		
Färöer	5	✓					
Fidschi	10	✓			✓		
Finnland	4	✓	✓		✓	✓	✓
Frankreich	2	✓	✓	✓	✓	✓	✓
Französisch-Guayana	10	✓			✓		
Gabun	10	✓	✓		✓		
Gambia	10	✓			✓		
Georgien	10	✓			✓		

doc = nur Dokumente ✓ = Dokumente und Warensendungen

Fortsetzung auf der nächsten Seite

Für die Anzeige von Regellaufzeiten und die Verfügbarkeit der Produkte DHL Express 12:00 und DHL Express 9:00 für Ihre Abhol- und Versandadresse verwenden Sie bitte das DHL Capability Tool unter dct.dhl.com. Packstücke mit maximalen Abmessungen bis 300 cm werden von DHL Express akzeptiert, Zuschläge können verrechnet werden.

ZONEN UND PREISE

Berechnen Sie den Preis Ihrer Sendung

Optionale Services

Zuschläge

Zollservices

Produkte und Zonen

Export-Leistungen

Import-Leistungen

Nationaler Versand

➔ VERFÜGBARE SERVICES UND ZONEN

Land/Territorium	Zone	Zeitdefinierter Express-Versand				Tagdefinierter Express-Versand	
		DHL Express Worldwide	DHL Express 12:00	DHL Express 9:00	Import	DHL Economy Select	Import
Ghana	10	✓	✓		✓		
Gibraltar	5	✓	✓	✓	✓		
Grenada	10	✓			✓		
Griechenland	4	✓	✓		✓	✓	✓
Grönland	10	✓					
Großbritannien ohne Nordirland	5	✓	✓	✓	✓	✓	✓
Guadeloupe	10	✓			✓		
Guam	10	✓			✓		
Guatemala	10	✓			✓		
Guernsey	5	✓	✓	✓	✓		
Guinea Bissau	10	✓			✓		
Guinea, Republik	10	✓			✓		
Guyana	10	✓			✓		
Haiti	10	✓			✓		
Honduras	10	✓			✓		
Hong Kong SAR China	8	✓	✓	✓	✓		
Indien	8	✓	✓		✓		
Indonesien	9	✓			✓		
Irak	10	✓			✓		
Iran	10	✓			✓		
Irland	3	✓	✓	✓	✓	✓	✓
Island	6	✓	✓		✓		
Israel	6	✓			✓		
Italien	3	✓	✓	✓	✓	✓	✓
Jamaika	10	✓			✓		
Japan	8	✓	✓		✓		
Jemen	9	✓			✓		
Jersey	5	✓	✓	✓	✓		
Jordanien	10	✓	✓	✓	✓		
Jungferninseln, Amerikanische	10	✓			✓		
Jungferninseln, Britische	10	✓			✓		
Kaimaninseln	10	✓			✓		
Kambodscha	10	✓	✓		✓		
Kamerun	10	✓	✓		✓		
Kanada	7	✓	✓	✓	✓		
Kanarische Inseln	6	✓			✓		
Kap Verde	10	✓			✓		
Kasachstan	10	✓	✓		✓		
Katar	9	✓	✓	✓	✓		
Kenia	10	✓	✓	✓	✓		
Kirgisistan	10	✓			✓		
Kiribati	10	✓			✓		
Kolumbien	10	✓	✓		✓		
Komoren	10	✓			✓		
Kongo, Demokr. Republ	10	✓	✓		✓		
Kongo, Republ	10	✓			✓		
Korea, Nord	10	✓			✓		
Korea, Süd	8	✓	✓		✓		
Kosovo	6	✓			✓		
Kroatien	4	✓	✓		✓	✓	✓
Kuba	10	✓			✓		
Kuwait	9	✓	✓	✓	✓		
Laos	10	✓			✓		
Lesotho	10	✓			✓		
Lettland	4	✓	✓		✓	✓	✓
Libanon	10	✓	✓	✓	✓		
Liberia	10	✓			✓		
Libyen	10	✓			✓		
Liechtenstein	5	✓	✓		✓	✓	✓

doc = nur Dokumente ✓ = Dokumente und Warensendungen

Fortsetzung auf der nächsten Seite

Für die Anzeige von Regellaufzeiten und die Verfügbarkeit der Produkte DHL Express 12:00 und DHL Express 9:00 für Ihre Abhol- und Versandadresse verwenden Sie bitte das DHL Capability Tool unter dct.dhl.com. Packstücke mit maximalen Abmessungen bis 300 cm werden von DHL Express akzeptiert, Zuschläge können verrechnet werden.

ZONEN UND PREISE

Berechnen Sie den Preis Ihrer Sendung

Optionale Services

Zuschläge

Zollservices

Produkte und Zonen

Export-Leistungen

Import-Leistungen

Nationaler Versand

➔ VERFÜGBARE SERVICES UND ZONEN

Land/Territorium	Zone	Zeitdefinierter Express-Versand				Tagdefinierter Express-Versand	
		DHL Express Worldwide	DHL Express 12:00	DHL Express 9:00	Import	DHL Economy Select	Import
Litauen	4	✓	✓		✓	✓	✓
Luxemburg	1	✓	✓	✓	✓	✓	✓
Macau SAR China	10	✓	✓		✓		
Madagaskar	10	✓	✓		✓		
Malawi	10	✓			✓		
Malaysia	8	✓	✓		✓		
Malediven	10	✓			✓		
Mali	10	✓			✓		
Malta	4	✓			✓		
Marokko	10	✓			✓		
Marshallinseln	10	✓			✓		
Martinique	10	✓			✓		
Mauretanien	10	✓			✓		
Mauritius	10	✓			✓		
Mayotte	10	✓			✓		
Mexiko	7	✓			✓		
Mikronesien	10	✓			✓		
Moldawien	10	✓			✓		
Monaco	2	✓	✓		✓	✓	✓
Mongolei	10	✓			✓		
Montenegro	6	✓			✓		
Montserrat	10	✓			✓		
Mosambik	10	✓	✓		✓		
Myanmar	10	✓	✓		✓		
Namibia	10	✓	✓		✓		
Nauru	10	✓			✓		
Nepal	10	✓			✓		
Neukaledonien	10	✓			✓		
Neuseeland	9	✓			✓		
Nevis	10	✓			✓		
Nicaragua	10	✓			✓		
Niederlande	1	✓	✓	✓	✓	✓	✓
Niger	10	✓			✓		
Nigeria	10	✓	✓		✓		
Niue	10	✓			✓		
Nord Mazedonien	6	✓			✓		
Nordirland	3	✓	✓	✓	✓	✓	✓
Nördliche Mariana Inseln	10	✓			✓		
Norwegen	6	✓	✓		✓	✓	✓
Oman	9	✓	✓		✓		
Österreich	2	✓	✓	✓	✓	✓	✓
Pakistan	10	✓			✓		
Palau	10	✓			✓		
Panama	10	✓	✓		✓		
Papua Neuguinea	10	✓			✓		
Paraguay	10	✓	✓		✓		
Peru	10	✓			✓		
Philippinen	9	✓	✓	✓	✓		
Polen	3	✓	✓	✓	✓		✓
Portugal	4	✓	✓		✓	✓	✓
Puerto Rico	10	✓			✓		
Réunion	10	✓			✓		
Ruanda	10	✓			✓		
Rumänien	4	✓	✓		✓	✓	✓
Russland	8						
Sambia	10	✓	✓		✓		
Samoa	10	✓			✓		
Samoa, Amerikanisch	10	✓			✓		
San Marino	5	✓	✓	✓	✓	✓	✓

doc = nur Dokumente ✓ = Dokumente und Warensendungen

Fortsetzung auf der nächsten Seite

Für die Anzeige von Regellaufzeiten und die Verfügbarkeit der Produkte DHL Express 12:00 und DHL Express 9:00 für Ihre Abhol- und Versandadresse verwenden Sie bitte das DHL Capability Tool unter dct.dhl.com. Packstücke mit maximalen Abmessungen bis 300 cm werden von DHL Express akzeptiert, Zuschläge können verrechnet werden.

ZONEN UND PREISE

Berechnen Sie den Preis Ihrer Sendung

Optionale Services

Zuschläge

Zollservices

Produkte und Zonen

Export-Leistungen

Import-Leistungen

Nationaler Versand

➔ VERFÜGBARE SERVICES UND ZONEN

Land/Territorium	Zone	Zeitdefinierter Express-Versand				Tagdefinierter Express-Versand	
		DHL Express Worldwide	DHL Express 12:00	DHL Express 9:00	Import	DHL Economy Select	Import
São Tomé and Príncipe	10	✓			✓		
Saudi Arabien	9	✓	✓	✓	✓		
Schweden	4	✓	✓	✓	✓	✓	✓
Schweiz	5	✓	✓	✓	✓	✓	✓
Senegal	10	✓	✓		✓		
Serbien	6	✓			✓	✓	✓
Seychellen	10	✓			✓		
Sierra Leone	10	✓			✓		
Simbabwe	10	✓	✓		✓		
Singapur	8	✓	✓	✓	✓		
Slowakei	4	✓	✓	✓	✓	✓	✓
Slowenien	4	✓	✓		✓	✓	✓
Solomonen	10	✓			✓		
Somalia	10	✓			✓		
Somaliland	10	✓			✓		
Spanien	3	✓	✓	✓	✓	✓	✓
Sri Lanka	8	✓	✓		✓		
St. Bartholomäus	10	✓			✓		
St. Eustatius	10	✓			✓		
St. Helena	10	✓			✓		
St. Kitts	10	✓			✓		
St. Lucia	10	✓			✓		
St. Maarten	10	✓			✓		
St. Vincent	10	✓			✓		
Südafrika	9	✓	✓	✓	✓		
Sudan	10	✓			✓		
Südsudan	10	✓			✓		
Surinam	10	✓			✓		
Syrien	9	✓			✓		
Tadschikistan	10	✓			✓		
Tahiti	10	✓			✓		
Taiwan, China	8	✓	✓	✓	✓		
Tansania	10	✓			✓		
Thailand	8	✓	✓	✓	✓		
Timor-Leste (Osttimor)	10	✓			✓		
Togo	10	✓			✓		
Tonga	10	✓			✓		
Trinidad und Tobago	10	✓			✓		
Tschad	10	✓			✓		
Tschechische Republik	3	✓	✓	✓	✓	✓	✓
Tunesien	10	✓			✓		
Türkei	6	✓	✓		✓		
Turkmenistan	10	✓			✓		
Turks und Caicosinseln	10	✓			✓		
Tuvalu	10	✓			✓		
Uganda	10	✓	✓		✓		
Ukraine	8	✓			✓		
Ungarn	4	✓	✓		✓	✓	✓
Uruguay	10	✓			✓		
Usbekistan	10	✓			✓		
Vanuatu	10	✓			✓		
Vatikanstadt	3	✓			✓	✓	✓
Venezuela	10	✓			✓		
Verein. Staat. v. Amerika	7	✓	✓	10:30	✓		
Vereinigte Arab. Emirate	9	✓	✓	✓	✓		
Vietnam	10	✓	✓		✓		
Zentralafrikanische Republik	10	✓			✓		
Zypern	4	✓	✓		✓		

doc = nur Dokumente ✓ = Dokumente und Warensendungen

Für die Anzeige von Regellaufzeiten und die Verfügbarkeit der Produkte DHL Express 12:00 und DHL Express 9:00 für Ihre Abhol- und Versandadresse verwenden Sie bitte das DHL Capability Tool unter dct.dhl.com. Packstücke mit maximalen Abmessungen bis 300 cm werden von DHL Express akzeptiert, Zuschläge können verrechnet werden.

- Wir verbinden die Welt
- Nachhaltigkeit
- Produkte & Services
- Mit DHL Express versenden
- Digitalisierung
- Zonen und Preise

ZONEN UND PREISE

Berechnen Sie den Preis Ihrer Sendung Optionale Services Zuschläge Zollservices Produkte und Zonen Export-Leistungen Import-Leistungen Nationaler Versand

Exportpreise pro Zone und Produkt

DHL EXPRESS WORLDWIDE

Gewicht in kg	Zone 1	Zone 2	Zone 3	Zone 4	Zone 5	Zone 6	Zone 7	Zone 8	Zone 9	Zone 10
Envelopes bis 0,3 kg										
0,3	57,19	62,91	66,05	69,36	66,05	73,86	80,83	88,91	99,58	111,52
Dokumente bis 2 kg										
0,5	67,28	74,02	77,72	81,60	77,72	86,89	95,08	104,59	117,14	131,20
1	68,88	75,78	79,67	83,73	79,86	89,23	97,78	107,70	120,71	135,30
1,5	70,80	77,90	82,00	86,30	82,41	92,04	102,84	113,53	127,41	143,00
2	72,72	80,02	84,33	88,87	84,96	94,85	107,90	119,36	134,11	150,70
Dokumente ab 2,5 kg und Warensendungen ab 0,5 kg										
0,5	67,28	74,02	77,72	81,60	89,76	98,73	105,65	116,21	130,15	145,77
1	68,88	75,78	79,67	83,73	91,89	101,07	108,34	119,31	133,72	149,89
1,5	70,80	77,90	82,00	86,30	94,46	103,88	113,40	125,14	140,42	157,59
2	72,72	80,02	84,33	88,87	97,03	106,69	118,46	130,97	147,12	165,29
2,5	74,95	82,49	87,05	91,85	100,02	109,97	122,23	135,31	152,11	171,03
3	77,32	85,10	89,93	95,01	103,18	113,44	128,13	145,35	169,17	190,64
3,5	79,69	87,71	92,81	98,17	106,34	116,91	134,03	155,39	186,23	210,25
4	82,06	90,32	95,69	101,33	109,50	120,38	139,93	165,43	203,29	229,86
4,5	84,43	92,93	98,57	104,49	112,66	123,85	145,83	175,47	220,35	249,47
5	86,80	95,54	101,45	107,65	115,82	127,32	151,73	185,51	237,41	269,08
5,5	89,61	98,64	104,86	111,40	119,57	131,45	158,74	194,64	252,92	286,91
6	92,42	101,74	108,27	115,15	123,32	135,58	165,75	203,77	268,43	304,74
6,5	95,23	104,84	111,68	118,90	127,07	139,71	172,76	212,90	283,94	322,57
7	98,04	107,94	115,09	122,65	130,82	143,84	179,77	222,03	299,45	340,40
7,5	100,85	111,04	118,50	126,40	134,57	147,97	186,78	231,16	314,96	358,23
8	103,66	114,14	121,91	130,15	138,32	152,10	193,79	240,29	330,47	376,06
8,5	106,47	117,24	125,32	133,90	142,07	156,23	200,80	249,42	345,98	393,89
9	109,28	120,34	128,73	137,65	145,82	160,36	207,81	258,55	361,49	411,72
9,5	112,09	123,44	132,14	141,40	149,57	164,49	214,82	267,68	377,00	429,55
10	114,90	126,54	135,55	145,15	153,32	168,62	221,83	276,81	392,51	447,38
11	121,32	133,90	143,81	154,13	162,80	179,82	239,75	298,31	419,39	478,30
12	127,74	141,26	152,07	163,11	172,28	191,02	257,67	319,81	446,27	509,22
13	134,16	148,62	160,33	172,09	181,76	202,22	275,59	341,31	473,15	540,14
14	140,58	155,98	168,59	181,07	191,24	213,42	293,51	362,81	500,03	571,06
15	147,00	163,34	176,85	190,05	200,72	224,62	311,43	384,31	526,91	601,98
16	153,42	170,70	185,11	199,03	210,20	235,82	329,35	405,81	553,79	632,90
17	159,84	178,06	193,37	208,01	219,68	247,02	347,27	427,31	580,67	663,82
18	166,26	185,42	201,63	216,99	229,16	258,22	365,19	448,81	607,55	694,74

Fortsetzung auf der nächsten Seite

ZONEN UND PREISE

Berechnen Sie den Preis Ihrer Sendung

Optionale Services

Zuschläge

Zollservices

Produkte und Zonen

Export-Leistungen

Import-Leistungen

Nationaler Versand

Exportpreise pro Zone und Produkt

➔ DHL EXPRESS WORLDWIDE

Gewicht in kg	Zone 1	Zone 2	Zone 3	Zone 4	Zone 5	Zone 6	Zone 7	Zone 8	Zone 9	Zone 10
19	172,68	192,78	209,89	225,97	238,64	269,42	383,11	470,31	634,43	725,66
20	179,10	200,14	218,15	234,95	248,12	280,62	401,03	491,81	661,31	756,58
21	186,46	208,60	227,41	245,19	259,02	293,50	421,65	514,07	689,13	788,58
22	193,82	217,06	236,67	255,43	269,92	306,38	442,27	536,33	716,95	820,58
23	201,18	225,52	245,93	265,67	280,82	319,26	462,89	558,59	744,77	852,58
24	208,54	233,98	255,19	275,91	291,72	332,14	483,51	580,85	772,59	884,58
25	215,90	242,44	264,45	286,15	302,62	345,02	504,13	603,11	800,41	916,58
26	223,26	250,90	273,71	296,39	313,52	357,90	524,75	625,37	828,23	948,58
27	230,62	259,36	282,97	306,63	324,42	370,78	545,37	647,63	856,05	980,58
28	237,98	267,82	292,23	316,87	335,32	383,66	565,99	669,89	883,87	1.012,58
29	245,34	276,28	301,49	327,11	346,22	396,54	586,61	692,15	911,69	1.044,58
30	252,70	284,74	310,75	337,35	357,12	409,42	607,23	714,41	939,51	1.076,58
40	335,30	382,24	414,35	455,95	482,62	561,42	797,23	919,61	1.185,81	1.372,08
50	417,90	479,74	517,95	574,55	608,12	713,42	987,23	1.124,81	1.432,11	1.667,58
60	500,50	577,24	621,55	693,15	733,62	865,42	1.177,23	1.330,01	1.678,41	1.963,08
70	583,10	674,74	725,15	811,75	859,12	1.017,42	1.367,23	1.535,21	1.924,71	2.258,58
Für weitere 0,5 kg										
Ab 10	3,21	3,68	4,13	4,49	4,74	5,60	8,96	10,75	13,44	15,46
Ab 20	3,68	4,23	4,63	5,12	5,45	6,44	10,31	11,13	13,91	16,00
Für jedes weitere Kilogramm										
30,1 - 70,0	8,26	9,75	10,36	11,86	12,55	15,20	19,00	20,52	24,63	29,55
70,1 - 300,0	9,24	11,21	12,04	12,82	13,81	16,71	21,73	27,16	32,59	39,13
300,1 - 3.000*	10,18	12,33	13,14	14,10	15,19	18,39	23,91	31,08	37,29	44,76

DHL Express 12:00 – Garantierte Zustellung vor 12:00 Uhr am nächst möglichen Werktag in 86 Länder weltweit.

Addieren Sie 5,00 € zu den DHL Express Worldwide Preisen.

DHL Express 9:00 (10:30 in die USA) – Garantierte Zustellung vor 9:00 Uhr am nächst möglichen Werktag in 38 Länder weltweit.

Addieren Sie 35,00 (15,00 € in die USA) zu den DHL Express Worldwide Preisen.

Die Preise für Sendungen bis zu 30 kg werden auf die nächsten 0,5 kg aufgerundet, danach auf die nächsten 1 kg. Jedes Packstückgewicht wird auf die nächsten 0,5 kg aufgerundet.

Alle Preise sind in Euro angegeben und verstehen sich exklusive Zoll, Steuern, Umsatzsteuer, Zuschlägen und Zolldienstleistungen. Es gelten unsere allgemeinen Transportbedingungen, besuchen Sie dhl.de/express/agb für weitere Informationen.

*DHL Express akzeptiert keine Sendungen mit einem Gewicht über 3.000 kg oder Sendungen mit Packstücken über 1.000 kg oder länger als 300 cm. DHL Express akzeptiert keine Sendungen und/oder Packstücke, die nicht den DHL Express Verpackungsvorschriften entsprechen. Informationen dazu finden Sie in unserem Verpackungsleitfaden auf dhl.de/express/richtig-verpacken. Änderungen dieser Netzwerkbeschränkungen unterliegen einer 30-tägigen Ankündigungsfrist.

Im Fall des EU-Austritts eines Mitgliedsstaates behält sich DHL Express das Recht vor, die Preise oder die Zoneneinteilung unter Einhaltung einer 30-tägigen Ankündigungsfrist anzupassen.

ZONEN UND PREISE

Berechnen Sie den
Preis Ihrer Sendung

Optionale
Services

Zuschläge

Zollservices

Produkte und
Zonen

Export-
Leistungen

Import-
Leistungen

Nationaler
Versand

Exportpreise pro Zone und Produkt

DHL ECONOMY SELECT

Gewicht in kg	Zone 1	Zone 2	Zone 3	Zone 4/5/6
Dokumente und Warensendungen ab 1 kg				
1	50,78	55,86	61,44	79,83
2	51,54	56,67	62,39	81,04
3	52,30	57,49	63,35	82,25
4	53,06	58,31	64,31	83,46
5	53,82	59,13	65,27	84,67
6	54,58	59,95	66,23	85,88
7	55,34	60,77	67,19	87,09
8	56,10	61,59	68,15	88,30
9	56,86	62,41	69,11	89,51
10	57,62	63,23	70,07	90,72
11	60,23	66,09	73,24	94,78
12	62,84	68,95	76,41	98,84
13	65,45	71,81	79,58	102,90
14	68,06	74,67	82,75	106,96
15	70,67	77,53	85,92	111,02
16	73,28	80,39	89,09	115,08
17	75,89	83,25	92,26	119,14
18	78,50	86,11	95,43	123,20
19	81,11	88,97	98,60	127,26
20	83,72	91,83	101,77	131,32
21	88,16	96,73	107,17	138,30
22	92,60	101,63	112,57	145,28
23	97,04	106,53	117,97	152,26
24	101,48	111,43	123,37	159,24
25	105,92	116,33	128,77	166,22
26	110,36	121,23	134,17	173,20
27	114,80	126,13	139,57	180,18
28	119,24	131,03	144,97	187,16
29	123,68	135,93	150,37	194,14
30	128,12	140,83	155,77	201,12

Fortsetzung auf der nächsten Seite

ZONEN UND PREISE

Berechnen Sie den
Preis Ihrer Sendung

Optionale
Services

Zuschläge

Zollservices

Produkte und
Zonen

Export-
Leistungen

Import-
Leistungen

Nationaler
Versand

Exportpreise pro Zone und Produkt

➔ DHL ECONOMY SELECT

Gewicht in kg	Zone 1	Zone 2	Zone 3	Zone 4/5/6
40	169,42	186,63	205,77	265,82
50	210,72	232,43	255,77	330,52
60	252,02	278,23	305,77	395,22
70	293,32	324,03	355,77	459,92
80	331,40	365,91	401,85	519,82
90	369,48	407,79	447,93	579,72
100	407,56	449,67	494,01	639,62
Für jedes weitere Kilogramm				
Ab 30	4,13	4,58	5,00	6,47
Für jede weiteren 5 kg				
Ab 70	19,04	20,94	23,04	29,95
Ab 300*	21,57	23,74	26,09	33,94

Die Preise für Sendungen bis zu 70 kg werden auf das nächste 1 kg aufgerundet, danach auf die nächsten 5 kg. Jedes Packstückgewicht wird auf das nächste 1 kg aufgerundet.

Alle Preise sind in Euro angegeben und verstehen sich exklusive Zoll, Steuern, Umsatzsteuer, Zuschlägen und Zolldienstleistungen. Es gelten unsere allgemeinen Transportbedingungen, besuchen Sie [dhl.de/express/agb](https://www.dhl.de/express/agb) für weitere Informationen.

*DHL Express akzeptiert keine Sendungen mit einem Gewicht über 1.000 kg oder Sendungen mit Packstücken über 1.000 kg oder länger als 300 cm. DHL Express akzeptiert keine Sendungen und/oder Packstücke, die nicht den DHL Express Verpackungsvorschriften entsprechen. Informationen dazu finden Sie in unserem Verpackungsleitfaden auf [dhl.de/express/richtig-verpacken](https://www.dhl.de/express/richtig-verpacken). Änderungen dieser Netzwerkbeschränkungen unterliegen einer 30-tägigen Ankündigungsfrist.

Im Fall des EU-Austritts eines Mitgliedsstaates behält sich DHL Express das Recht vor, die Preise oder die Zoneneinteilung unter Einhaltung einer 30-tägigen Ankündigungsfrist anzupassen.

- Wir verbinden die Welt
- Nachhaltigkeit
- Produkte & Services
- Mit DHL Express versenden
- Digitalisierung
- Zonen und Preise

ZONEN UND PREISE

Berechnen Sie den Preis Ihrer Sendung Optionale Services Zuschläge Zollservices Produkte und Zonen Export-Leistungen Import-Leistungen Nationaler Versand

Importpreise pro Zone und Produkt

DHL EXPRESS WORLDWIDE IMPORT

Gewicht in kg	Zone 1	Zone 2	Zone 3	Zone 4	Zone 5	Zone 6	Zone 7	Zone 8	Zone 9	Zone 10
Dokumente bis 2 kg										
0,5	67,28	74,02	77,72	81,60	77,72	86,89	114,09	125,52	140,57	157,43
1	68,88	75,78	79,67	83,73	79,86	89,23	117,34	129,24	144,85	162,36
1,5	70,80	77,90	82,00	86,30	82,41	92,04	123,42	136,23	152,89	171,62
2	72,72	80,02	84,33	88,87	84,96	94,85	129,50	143,22	160,93	180,88
Dokumente ab 2,5 kg und Warensendungen ab 0,5 kg										
0,5	67,28	74,02	77,72	81,60	89,76	98,73	126,77	139,45	156,19	174,93
1	68,88	75,78	79,67	83,73	91,89	101,07	130,01	143,18	160,47	179,86
1,5	70,80	77,90	82,00	86,30	94,46	103,88	136,09	150,16	168,51	189,12
2	72,72	80,02	84,33	88,87	97,03	106,69	142,17	157,14	176,55	198,38
2,5	74,95	82,49	87,05	91,85	100,02	109,97	146,69	162,35	182,55	205,28
3	77,32	85,10	89,93	95,01	103,18	113,44	153,77	174,39	203,02	228,81
3,5	79,69	87,71	92,81	98,17	106,34	116,91	160,85	186,43	223,49	252,34
4	82,06	90,32	95,69	101,33	109,50	120,38	167,93	198,47	243,96	275,87
4,5	84,43	92,93	98,57	104,49	112,66	123,85	175,01	210,51	264,43	299,40
5	86,80	95,54	101,45	107,65	115,82	127,32	182,09	222,55	284,90	322,93
5,5	89,61	98,64	104,86	111,40	119,57	131,45	190,51	233,50	303,52	344,33
6	92,42	101,74	108,27	115,15	123,32	135,58	198,93	244,45	322,14	365,73
6,5	95,23	104,84	111,68	118,90	127,07	139,71	207,35	255,40	340,76	387,13
7	98,04	107,94	115,09	122,65	130,82	143,84	215,77	266,35	359,38	408,53
7,5	100,85	111,04	118,50	126,40	134,57	147,97	224,19	277,30	378,00	429,93
8	103,66	114,14	121,91	130,15	138,32	152,10	232,61	288,25	396,62	451,33
8,5	106,47	117,24	125,32	133,90	142,07	156,23	241,03	299,20	415,24	472,73
9	109,28	120,34	128,73	137,65	145,82	160,36	249,45	310,15	433,86	494,13
9,5	112,09	123,44	132,14	141,40	149,57	164,49	257,87	321,10	452,48	515,53
10	114,90	126,54	135,55	145,15	153,32	168,62	266,29	332,05	471,10	536,93
11	121,32	133,90	143,81	154,13	162,80	179,82	287,79	357,83	503,34	574,03
12	127,74	141,26	152,07	163,11	172,28	191,02	309,29	383,61	535,58	611,13
13	134,16	148,62	160,33	172,09	181,76	202,22	330,79	409,39	567,82	648,23
14	140,58	155,98	168,59	181,07	191,24	213,42	352,29	435,17	600,06	685,33
15	147,00	163,34	176,85	190,05	200,72	224,62	373,79	460,95	632,30	722,43
16	153,42	170,70	185,11	199,03	210,20	235,82	395,29	486,73	664,54	759,53
17	159,84	178,06	193,37	208,01	219,68	247,02	416,79	512,51	696,78	796,63
18	166,26	185,42	201,63	216,99	229,16	258,22	438,29	538,29	729,02	833,73

Fortsetzung auf der nächsten Seite

ZONEN UND PREISE

Wir verbinden die Welt

Nachhaltigkeit

Produkte & Services

Mit DHL Express versenden

Digitalisierung

► Zonen und Preise

Berechnen Sie den
Preis Ihrer SendungOptionale
Services

Zuschläge

Zollservices

Produkte und
ZonenExport-
LeistungenImport-
LeistungenNationaler
Versand

Importpreise pro Zone und Produkt

➔ DHL EXPRESS WORLDWIDE IMPORT

Gewicht in kg	Zone 1	Zone 2	Zone 3	Zone 4	Zone 5	Zone 6	Zone 7	Zone 8	Zone 9	Zone 10
19	172,68	192,78	209,89	225,97	238,64	269,42	459,79	564,07	761,26	870,83
20	179,10	200,14	218,15	234,95	248,12	280,62	481,29	589,85	793,50	907,93
21	186,46	208,60	227,41	245,19	259,02	293,50	506,03	616,55	826,88	946,31
22	193,82	217,06	236,67	255,43	269,92	306,38	530,77	643,25	860,26	984,69
23	201,18	225,52	245,93	265,67	280,82	319,26	555,51	669,95	893,64	1.023,07
24	208,54	233,98	255,19	275,91	291,72	332,14	580,25	696,65	927,02	1.061,45
25	215,90	242,44	264,45	286,15	302,62	345,02	604,99	723,35	960,40	1.099,83
26	223,26	250,90	273,71	296,39	313,52	357,90	629,73	750,05	993,78	1.138,21
27	230,62	259,36	282,97	306,63	324,42	370,78	654,47	776,75	1.027,16	1.176,59
28	237,98	267,82	292,23	316,87	335,32	383,66	679,21	803,45	1.060,54	1.214,97
29	245,34	276,28	301,49	327,11	346,22	396,54	703,95	830,15	1.093,92	1.253,35
30	252,70	284,74	310,75	337,35	357,12	409,42	728,69	856,85	1.127,30	1.291,73
40	335,30	382,24	414,35	455,95	482,62	561,42	956,59	1.103,15	1.422,80	1.646,33
50	417,90	479,74	517,95	574,55	608,12	713,42	1.184,49	1.349,45	1.718,30	2.000,93
60	500,50	577,24	621,55	693,15	733,62	865,42	1.412,39	1.595,75	2.013,80	2.355,53
70	583,10	674,74	725,15	811,75	859,12	1.017,42	1.640,29	1.842,05	2.309,30	2.710,13
Für weitere 0,5 kg										
Ab 10	3,21	3,68	4,13	4,49	4,74	5,60	10,75	12,89	16,12	18,55
Ab 20	3,68	4,23	4,63	5,12	5,45	6,44	12,37	13,35	16,69	19,19
Für jedes weitere Kilogramm										
30,1 - 70,0	8,26	9,75	10,36	11,86	12,55	15,20	22,79	24,63	29,55	35,46
70,1 - 300,0	9,24	11,21	12,04	12,82	13,81	16,71	26,08	32,59	39,11	46,95
300,1 - 3.000*	10,18	12,33	13,14	14,10	15,19	18,39	28,70	37,29	44,76	53,71

DHL Express 12:00 – Garantierte Zustellung vor 12:00 Uhr am nächst möglichen Werktag aus über 172 Ländern weltweit.

Zusätzlich 5,00 € zu ihren DHL Express Worldwide Import Preisen.

DHL Express 9:00 – Garantierte Zustellung vor 9:00 Uhr am nächst möglichen Werktag aus über 118 Ländern weltweit.

Zusätzlich 35,00 € zu Ihren DHL Express Worldwide Import Preisen.

Die Preise für Sendungen bis zu 30 kg werden auf die nächsten 0,5 kg aufgerundet, danach auf die nächsten 1 kg. Jedes Packstückgewicht wird auf die nächsten 0,5 kg aufgerundet.

Alle Preise sind in Euro angegeben und verstehen sich exklusive Zoll, Steuern, Umsatzsteuer, Zuschlägen und Zolldienstleistungen. Es gelten unsere allgemeinen Transportbedingungen, besuchen Sie [dhl.de/express/agb](https://www.dhl.de/express/agb) für weitere Informationen.

*DHL Express akzeptiert keine Sendungen mit einem Gewicht über 3.000 kg oder Sendungen mit Packstücken über 1.000 kg oder länger als 300 cm. DHL Express akzeptiert keine Sendungen und/oder Packstücke, die nicht den DHL Express Verpackungsvorschriften entsprechen. Informationen dazu finden Sie in unserem Verpackungslitfadens auf [dhl.de/express/richtig-verpacken](https://www.dhl.de/express/richtig-verpacken). Änderungen dieser Netzwerkbeschränkungen unterliegen einer 30-tägigen Ankündigungsfrist.

Im Fall des EU-Austritts eines Mitgliedsstaates behält sich DHL Express das Recht vor, die Preise oder die Zoneneinteilung unter Einhaltung einer 30-tägigen Ankündigungsfrist anzupassen.

ZONEN UND PREISE

Berechnen Sie den
Preis Ihrer SendungOptionale
Services

Zuschläge

Zollservices

Produkte und
ZonenExport-
LeistungenImport-
LeistungenNationaler
Versand

Importpreise pro Zone und Produkt

DHL ECONOMY SELECT IMPORT

Gewicht in kg	Zone 1	Zone 2	Zone 3	Zone 4/5/6
Dokumente und Warensendungen ab 1 kg				
1	50,78	55,86	61,44	79,83
2	51,54	56,67	62,39	81,04
3	52,30	57,49	63,35	82,25
4	53,06	58,31	64,31	83,46
5	53,82	59,13	65,27	84,67
6	54,58	59,95	66,23	85,88
7	55,34	60,77	67,19	87,09
8	56,10	61,59	68,15	88,30
9	56,86	62,41	69,11	89,51
10	57,62	63,23	70,07	90,72
11	60,23	66,09	73,24	94,78
12	62,84	68,95	76,41	98,84
13	65,45	71,81	79,58	102,90
14	68,06	74,67	82,75	106,96
15	70,67	77,53	85,92	111,02
16	73,28	80,39	89,09	115,08
17	75,89	83,25	92,26	119,14
18	78,50	86,11	95,43	123,20
19	81,11	88,97	98,60	127,26
20	83,72	91,83	101,77	131,32
21	88,16	96,73	107,17	138,30
22	92,60	101,63	112,57	145,28
23	97,04	106,53	117,97	152,26
24	101,48	111,43	123,37	159,24
25	105,92	116,33	128,77	166,22
26	110,36	121,23	134,17	173,20
27	114,80	126,13	139,57	180,18
28	119,24	131,03	144,97	187,16
29	123,68	135,93	150,37	194,14
30	128,12	140,83	155,77	201,12

Fortsetzung auf der nächsten Seite

ZONEN UND PREISE

Berechnen Sie den
Preis Ihrer Sendung

Optionale
Services

Zuschläge

Zollservices

Produkte und
Zonen

Export-
Leistungen

Import-
Leistungen

Nationaler
Versand

Importpreise pro Zone und Produkt

➔ DHL ECONOMY SELECT IMPORT

Gewicht in kg	Zone 1	Zone 2	Zone 3	Zone 4/5/6
40	169,42	186,63	205,77	265,82
50	210,72	232,43	255,77	330,52
60	252,02	278,23	305,77	395,22
70	293,32	324,03	355,77	459,92
80	331,40	365,91	401,85	519,82
90	369,48	407,79	447,93	579,72
100	407,56	449,67	494,01	639,62
Für jedes weitere Kilogramm				
Ab 30	4,13	4,58	5,00	6,47
Für jede weiteren 5 kg				
Ab 70	19,04	20,94	23,04	29,95
Ab 300*	21,57	23,74	26,09	33,94

Die Preise für Sendungen bis zu 70 kg werden auf das nächste 1 kg aufgerundet, danach auf die nächsten 5 kg. Jedes Packstückgewicht wird auf das nächste 1 kg aufgerundet.

Alle Preise sind in Euro angegeben und verstehen sich exklusive Zoll, Steuern, Umsatzsteuer, Zuschlägen und Zolldienstleistungen. Es gelten unsere allgemeinen Transportbedingungen, besuchen Sie [dhl.de/express/agb](https://www.dhl.de/express/agb) für weitere Informationen.

*DHL Express akzeptiert keine Sendungen mit einem Gewicht über 1.000 kg oder Sendungen mit Packstücken über 1.000 kg oder länger als 300 cm. DHL Express akzeptiert keine Sendungen und/oder Packstücke, die nicht den DHL Express Verpackungsvorschriften entsprechen. Informationen dazu finden Sie in unserem Verpackungsleitfaden auf [dhl.de/express/richtig-verpacken](https://www.dhl.de/express/richtig-verpacken). Änderungen dieser Netzwerkbeschränkungen unterliegen einer 30-tägigen Ankündigungsfrist.

Im Fall des EU-Austritts eines Mitgliedsstaates behält sich DHL Express das Recht vor, die Preise oder die Zoneneinteilung unter Einhaltung einer 30-tägigen Ankündigungsfrist anzupassen.

Berechnen Sie den
Preis Ihrer SendungOptionale
Services

Zuschläge

Zollservices

Produkte und
ZonenExport-
LeistungenImport-
LeistungenNationaler
Versand

NATIONALER VERSAND

Preise DHL Domestic Express

Gewicht in kg bis*	
5	27,69 €
10	41,52 €
20	55,36 €
30	69,20 €
Jedes weitere kg	+ 2,07 €

*Jedes Packstück einer Sendung wird nach Volumengewicht berechnet, sobald das Volumengewicht das tatsächliche Gewicht übersteigt.

Aufpreis für Zeitoptionen pro Sendung

DHL Domestic Express 12:00	5 €
DHL Domestic Express 10:30	15 €
DHL Domestic Express 9:00	35 €

Alle Preise in € zzgl. Mehrwertsteuer, Treibstoffzuschlag und ggf. sonstiger Zuschläge. Es gelten die allgemeinen Geschäftsbedingungen von DHL Paket/Express National (AGB Paket/Express National) in der jeweils gültigen Fassung.

Optionale Services	Abrechnung	Betrag
Samstagsabholung	Pro Sendung	30 €
Samstagszustellung	Pro Sendung	10 €
Sendungsbezogene Zustellankündigung	Pro Sendung	5 €
Zustellung gegen Unterschrift	Pro Sendung	5 €
Alterssichtprüfung	Pro Sendung	5 €
Zustellung ohne Unterschrift	-	Kostenlos
Rechnungsumbuchung	Pro Rechnung	12 €
Transportversicherung	Pro Sendung, abhängig. vom Warenwert	0,5 % des Warenwertes (min. 5 €)
Dokumentenhaftung	Pro Sendung	2 €
DHL ValuePack Service	Pro Sendung	15 €

Zuschläge	Abrechnung	Betrag
Gefahrgut (ADR Kapitel 1.1.3.4)	Pro Sendung	25 €
Treibstoffzuschlag (Diesel)	Pro Sendung	Prozentsatz der Transportkosten und Zuschläge laut Index, Details finden Sie unter dhl.de/express/zuschlaege
Zusätzliche Beförderungsaufwände		
Übergewichtszuschlag	Pro Packstück	50 €
Übermaßzuschlag	Pro Packstück	25 €
Nicht stapelfähige Palette	Pro Palette	135 €
Papierrechnung	Pro Papierrechnung	3 €
Adresskorrektur	Pro Sendung	11 €
Manuelle Datenerfassung	Pro Sendung	10 €
Abholung und Zustellung in Außengebiete	Pro Sendung, abhängig. vom Sendungsgewicht	0,22 € pro kg (min. 10 €)
Mautzuschlag	Pro Sendung, abhängig. vom Sendungsgewicht	0,09 € pro kg

Erfahren Sie mehr über den nationalen Express-Versand unter [dhl.de/express/express-national](https://www.dhl.de/express/express-national).

BEREIT ZU VERSENDEN?



Jetzt versenden



Chatten Sie mit uns



Finden Sie einen DHL Express Service Point in Ihrer Nähe



DHL Express Kundendienst: 0228 902 435 - 10
Technische Support für Online Versandsysteme: 0228 902 435 - 17



Werden Sie jetzt DHL Express Geschäftskunde

DHL Express Deutschland GmbH

Marketing Services
Postfach 20 12 61
53142 Bonn
Deutschland

Gültig ab 1. Januar 2024.
Für den öffentlichen Gebrauch

Die Information in diesem Guide ist gültig ab dem 1. Januar 2024. DHL Express behält sich das Recht vor, jederzeit Änderungen vorzunehmen.

